

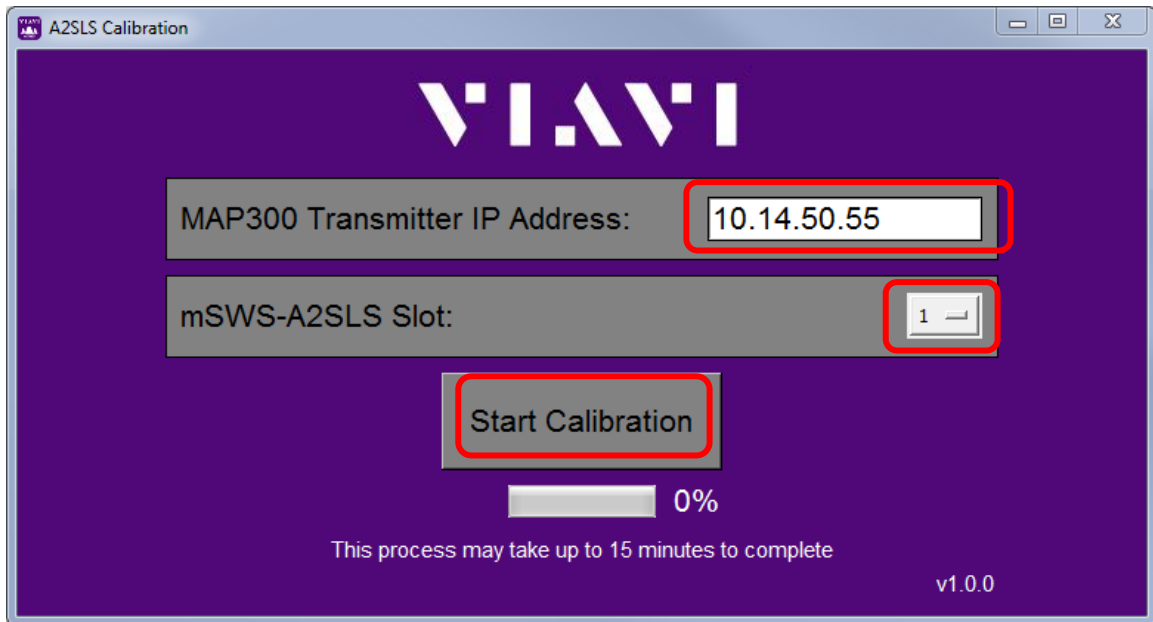
mSWS-A2SLS 扫描光源波长校准指引

1. 预备条件

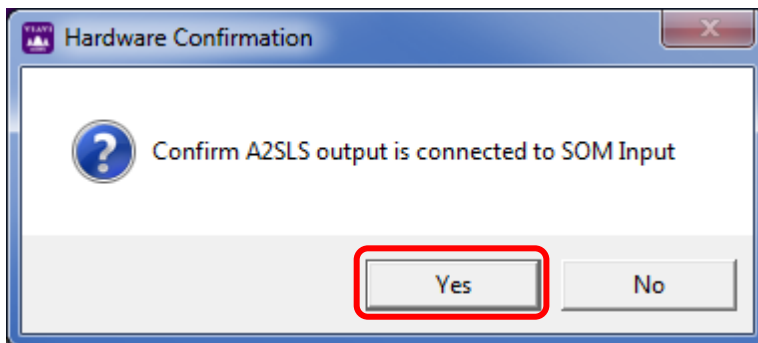
- 1) .校准电脑 (WIN7/WIN10 系统) 通过网线与 MAP300 主机 (MAP300 主机装有 A2SLS 光源模块+ A2SOM 模块) 相连。
- 2) .MAP300 主机需要装有 mSWS-A2SOM 模块。
- 3) . A2SLS 光源模块输出与 A2SOM 模块输入通过 PM 光纤连接,确保连接端面干净
- 4) . A2SLS 光源校准应用软件提前下载并解压到校准电脑本地硬盘 (Viavi FOPLT SWS A2SLS Calibration Software.zip) 。

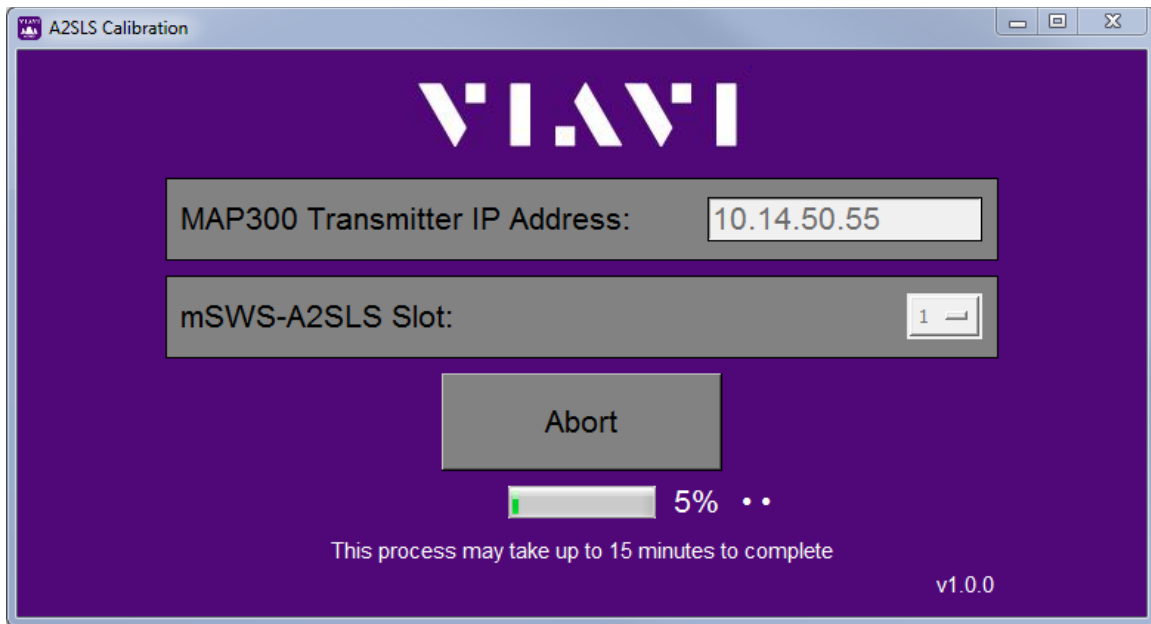
2. 校准 mSWS-A2SLS 扫描光源波长

- 1) .检查 A2SLS 光源模块输出与 A2SOM 模块输入通过 PM 光纤连接的光路是否 OK, 然后找到并打开校准应用软件 (左键双击“A2SLS Calibration.exe”)
- 2) .在校准界面输入 MAP300 的 IP 地址以及选择 A2SLS 光源模块所在的槽位, 如下图所示
- 3) .点击“Start Calibration”按钮 开始校准

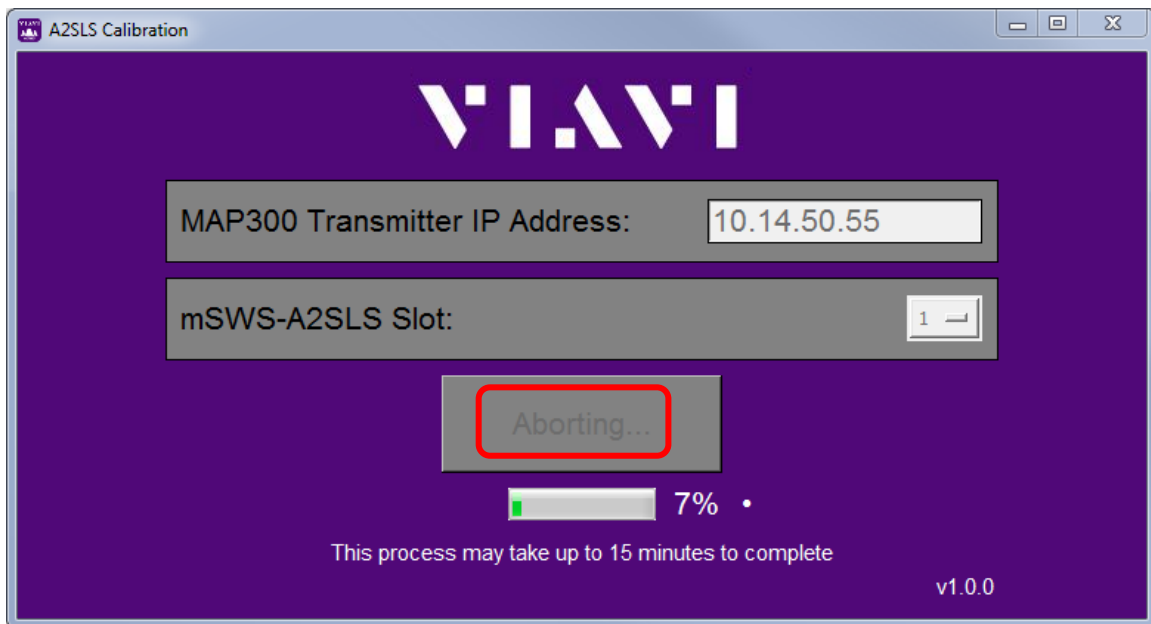


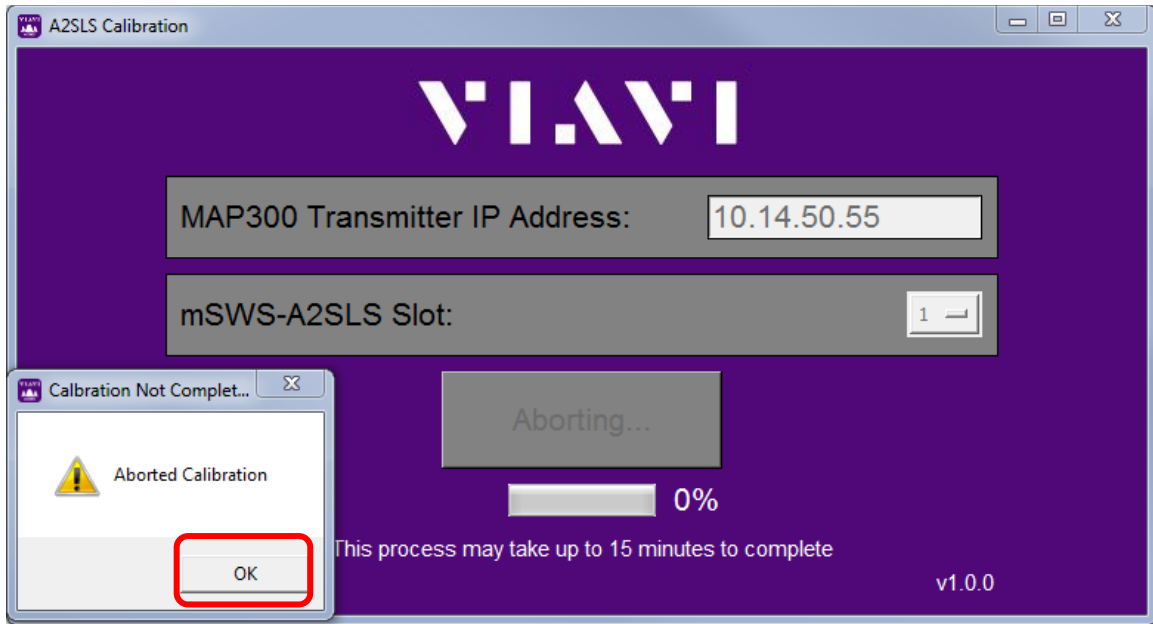
- 4) .正式校准前, 系统弹框提示确认校准光链路是否连接 OK,点击“YES”(前面已经准备连接 OK), 系统正式开始校准光源波长, 校准进度条可及时显示校准进度, 如下图所示





5) .在校准完成前，你可以点击“Abort”按钮，取消该次校准。取消后，校准前的设置数据将恢复至 A2SLS 光源模块。点击“Abort”按钮 取消校准后，请耐心等待“Aborted Calibration”弹框出现，“Aborted Calibration”弹框出现后，说明取消校准成功，点击 OK,退出校准界面 --- 该步骤是关于如何中途取消校准，正常执行校准操作，可跳过此步。





6) . 当校准进度条到达 100%后，出现“Process Finished”弹框，说明校准完成，点击“OK”确认，然后关闭校准界面，退出校准应用程序即可。

