

VIAVI

VIAVI Solutions

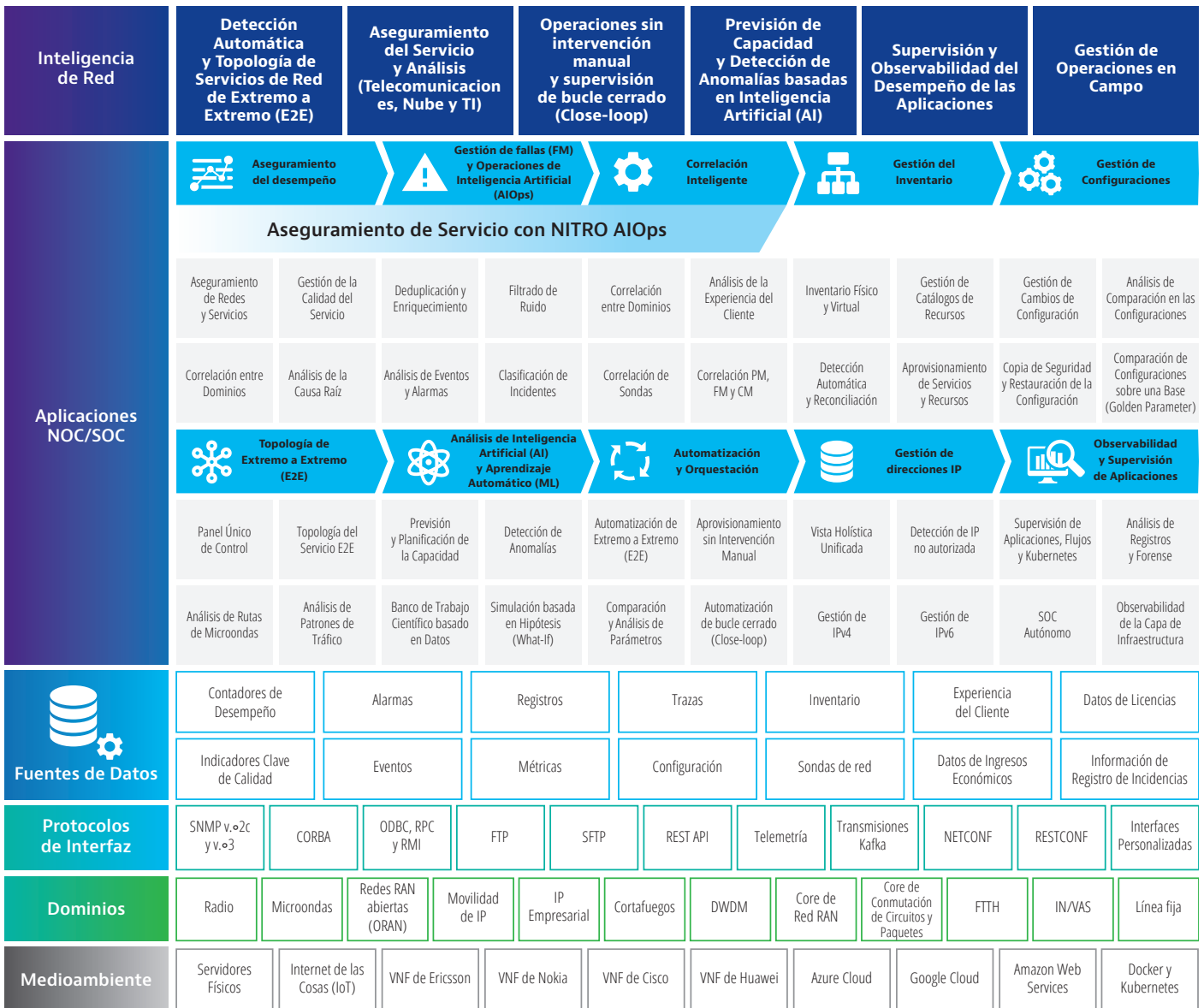
Folleto

# NITRO AIOps (Operaciones de Inteligencia Artificial)

Aseguramiento de servicio integral (E2E)  
nativa de la nube



El portafolio NITRO® de VIAVI Solutions, basado en Inteligencia Artificial (AI) y que es nativa en la nube para Operaciones de Red (AIOps), ayuda a los CSPs, DSPs, ISPs, empresas de servicios públicos y empresas a acelerar su transformación digital de OSS al evolucionar su centro de operaciones de red (NOC) heredado hacia un (Dark NOC), el cual opera totalmente automatizado y sin intervención humana directa. La solución de Aseguramiento de Servicios de Extremo a Extremo (E2E) de NITRO AIOps permite romper los silos entre dominios de red para ofrecer una vista holística e independiente del proveedor de toda la red, de extremo a extremo. Con supervisión en tiempo real, La solución de Aseguramiento de Servicios NITRO AIOps permite la identificación de la causa raíz de problemas que impactan la Experiencia del Cliente (CX), lo que facilita la resolución proactiva de problemas.



1341 901 1123

Portafolio y Cobertura de Inteligencia Artificial para Operaciones de Red (AIOps)

## Aseguramiento del servicio de operaciones de inteligencia artificial con NITRO AIOps

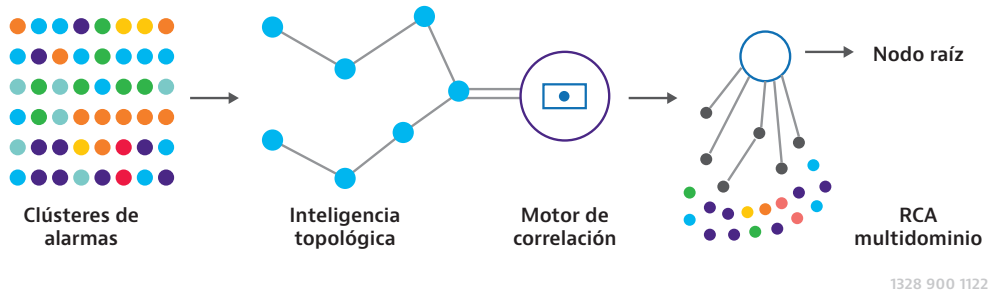
Permita que los equipos de operaciones de red identifiquen y resuelvan de forma proactiva los problemas de red que afectan a la experiencia del cliente y garanticen una prestación de servicios de calidad.

- Identifique métricas críticas para los cuellos de botella que afectan a la calidad del servicio (QoS).
- Planifique de forma proactiva la capacidad de la red.
- Pronostique los fallos de la red.
- Analice y pronostique el tráfico de la red.

## Una solución integral

NITRO AIOps de VIAVI visualiza, automatiza y optimiza las experiencias digitales, así como la calidad del servicio y la red en redes híbridas de telecomunicaciones y TI al integrar el aseguramiento en tiempo real con la automatización de bucle cerrado (closed-loop) y los análisis basados en la inteligencia artificial (AI) y el aprendizaje automático (ML).

Impulsado por un conjunto de aplicaciones de topología, aseguramiento y análisis, NITRO AIOps gobierna la experiencia digital, así como la calidad del servicio y de la red con inteligencia que supervisa, detecta y cura aprovechando los orquestadores locales, impulsando las iniciativas de transformación digital hacia la gestión autónoma de la red.



### Equipos

- Operaciones de red
- Operaciones en campo
- Atención al cliente

### Beneficio

- Sistema de alertas proactivo
- Espacio colaborativo para operadores
- Activación del flujo de trabajo del proceso automatizado sobre la frontera

### Valor

- Mejora de la eficiencia operativa
- Priorización más rápida de las alarmas

## Características del producto

NITRO AIOps está disponible como servicio basado en la nube, ya sean estas públicas, híbridas o privadas.

### Supervisión del desempeño de la red

Supervise y monitoree su red con más de 1 000 indicadores clave de rendimiento (KPI) junto con paneles intuitivos, alertas instantáneas e informes inteligentes.

### Topología de red de extremo a extremo (E2E)

Topología automatizada de extremo a extremo (E2E), multicapa, multiproveedor y multidominio con visualización y gestión de extremo a extremo (E2E).

### Administrador de configuración de red

Integrado con el marco de detección automática de redes, que recupera automáticamente el estado actual de la red.

### Automatización de flujos de trabajo

Orquestre y automatice fácilmente los pasos de solución de problemas de red y las tareas de mantenimiento en curso mediante un motor de flujo de trabajo basado en reglas.

### Detección de anomalías

Detecte y corrija patrones anormales de la red de forma automática por medio de algoritmos de inteligencia artificial.

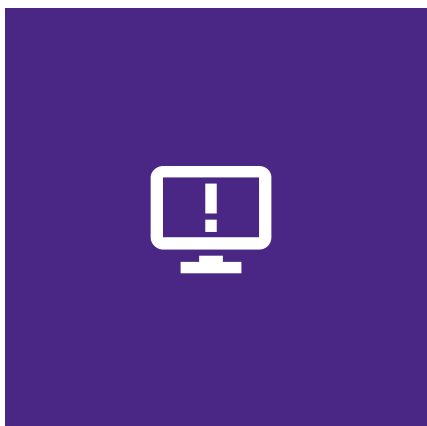
### Gestión del desempeño de las aplicaciones

Supervisión y Monitoreo del desempeño de las aplicaciones en entornos físicos, virtuales y basados en la nube para garantizar que las aplicaciones empresariales críticas cumplan las expectativas de los usuarios finales.

### Sistema de información geográfica y visualizador de topologías de red

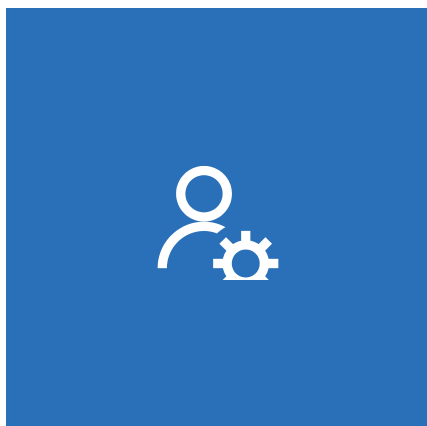
Comprender el panorama general visualizando cómo está organizada la infraestructura global de la red.

## Casos de éxito probado centrados en proveedores de servicios de comunicaciones



### Gestión de fallos

Por medio de la gestión automatizada de la calidad del servicio, es posible identificar y corregir fallos que afectan a la experiencia del cliente y las causas raíz probables de los fallos de la red, de modo que se reducen los recursos necesarios para prestar soporte a la red, lo que a su vez disminuye los gastos operativos (OPEX) generales.



### Planificación mejorada de la capacidad

Planificar la capacidad de la red es de vital importancia, especialmente en situaciones especiales. Los algoritmos de predicción de NITRO AIOps aportan una idea a los equipos de planificación de la capacidad sobre la reducción o la adición necesarias basándose en los datos observados.



### Orquestación automatizada de la red

Las tareas repetitivas se pueden automatizar mediante la función de flujos de trabajo de análisis de causas raíz (RCA), lo que a su vez incrementa la eficiencia de la red al evitar la intervención manual y los posibles errores humanos asociados.

Cliente	Problema	Solución	Beneficio
Operador de África Oriental	Tasas elevadas de llamadas caídas y handovers que afectan a la experiencia del cliente	Problemas de capacidad identificados en elementos de red VoLTE	Mejora de la experiencia del cliente identificada mediante una auditoría
Operador de Oriente Medio	Grandes problemas de usuarios haciendo roaming en la red	La solución de aseguramiento del servicio de AIOps observó grandes fallos de rechazo de GGSN en determinados itinerantes	Reducción de los problemas en los servicios de roaming y mejora de la experiencia del cliente
Operador de Norteamérica	Ausencia absoluta de un sistema que visualizase el desempeño de todos los elementos de red	Análisis de extremo a extremo (E2E) en toda la red	Vistas del desempeño de los clientes empresariales en una sola vista