

Fiche technique

# VIAMI

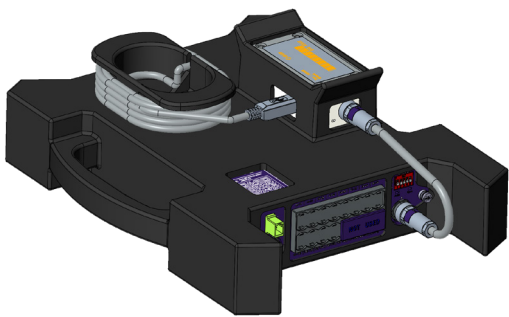
## Switches externes haute capacité en connectique MPO

Permettent d'automatiser des séquences de tests groupés sur des câbles haute densité

L'offre de switches externes haute capacité est parfaitement adaptée pour les tests de câbles haute densité ou de grand nombre de points tels que les réseaux FTTH/PON et DAA/DWDM.

Pour plus de polyvalence, l'offre se décline en 48, 96, 144 ou 192 ports.

Dans les datacenters, les certifications (OTDR ou OTDR bidirectionnel) des câbles haute densité effectuées avec les switches VIAMI permettent d'accélérer tout le processus de test. De plus, les opérateurs réseau peuvent rapidement tester de nombreuses fibres à distance depuis un seul point, tel qu'un NRO, avec une solution économique de bout en bout.



Modules externes haute capacité avec kit de connexion



Plateforme de test modulaire OneAdvisor 800 à trois tiroirs, conçue pour accompagner l'installation et la maintenance d'applications de test de fibre optique, sans fil et de transport.



Plateforme modulaire portable à deux tiroirs MTS-4000 V2 pour le test des réseaux de fibre optique

### Avantages

- Gagnez du temps :
  - Exécutez automatiquement des tests OTDR en une séquence groupée (jusqu'à 192 fibres), sans temps mort
  - Générez et archivez automatiquement les fichiers de résultats et les rapports de tests sur chaque fibre et pour le câble complet
- Mesurez en toute confiance :
  - Répondez à tous vos besoins de test avec un seul START : OTDR ou OTDR bidirectionnel sur des réseaux simplex ou multifibres
  - Garantisiez des tests fiables pour les réseaux natifs MPO grâce à des procédures manuelles et une complexité réduite.

### Caractéristiques

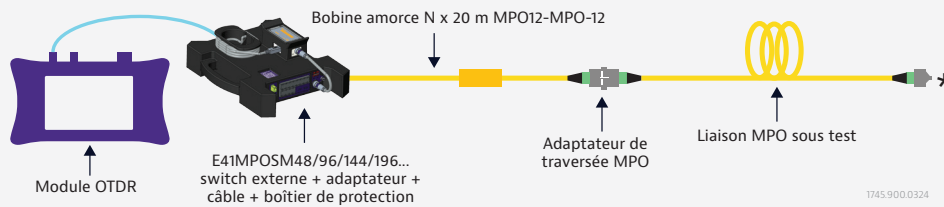
- Modules externes haute capacité avec kit de connexion de 48 jusqu'à 192 ports
- Solution de terrain, alimentée directement par la plateforme
- Workflow efficace avec commutation automatisée jusqu'à 192 ports (avec le logiciel Cable-SLM)
- Compatible avec les modules OTDR A, B, C et QUAD de la série 4100 et avec les logiciels en option Cable-SLM et TrueBIDIR
- Connexion externe à MTS-4000V2 et OneAdvisor 800 via USB

### Applications

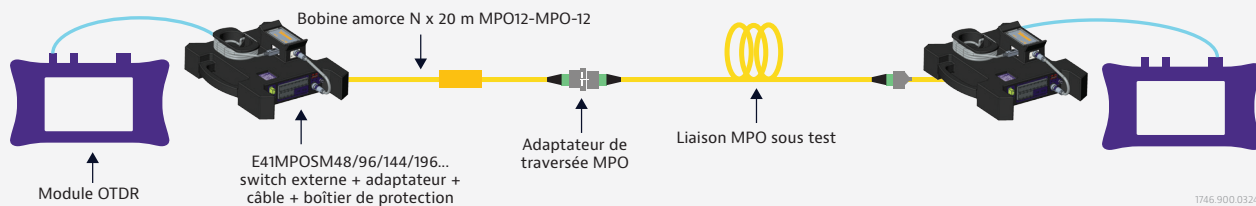
- Construction : certifications pour les câbles haute densité:
  - Interconnexion avec DataCenter (campus, métropolitain)
  - Réseaux d'accès FTTH/PON : point à multipoints
  - Liens fibre optique natifs MPO

# Switch externe haute capacité pour la certification des liaisons multifibres natives MPO/MTP

## Tests OTDR

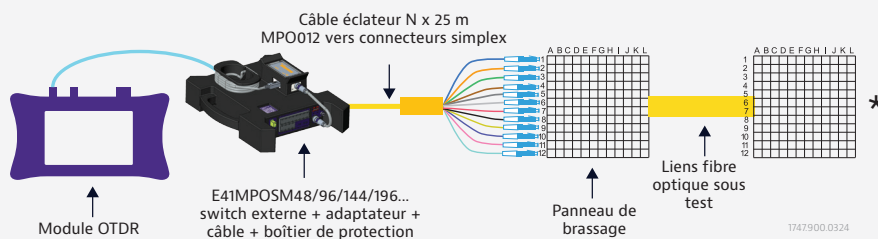


## Tests OTDR bidirectionnels avec logiciel TrueBIDIR en option

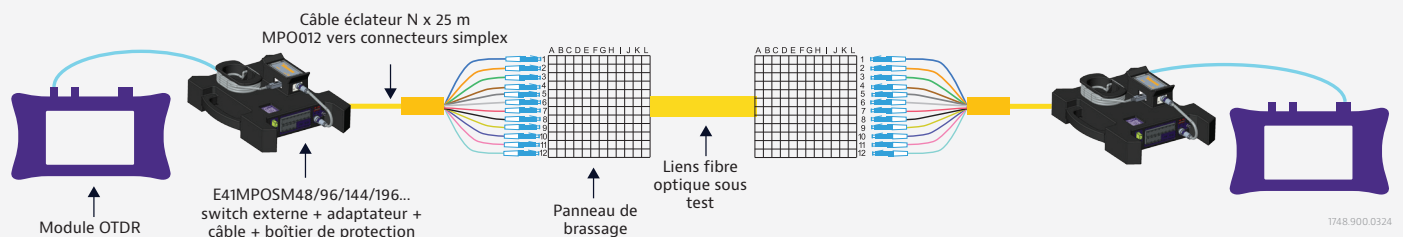


# Switch externe haute capacité avec câble éclateur – Certification groupée de fibres simplex

## Tests OTDR



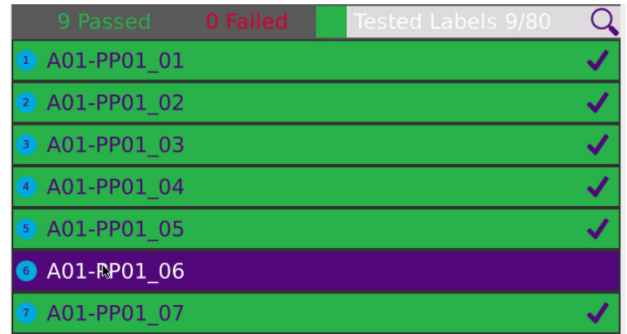
## Tests OTDR bidirectionnels avec logiciel TrueBIDIR en option



\* La bobine amorce peut être installée à l'extrémité pour caractériser le dernier connecteur.

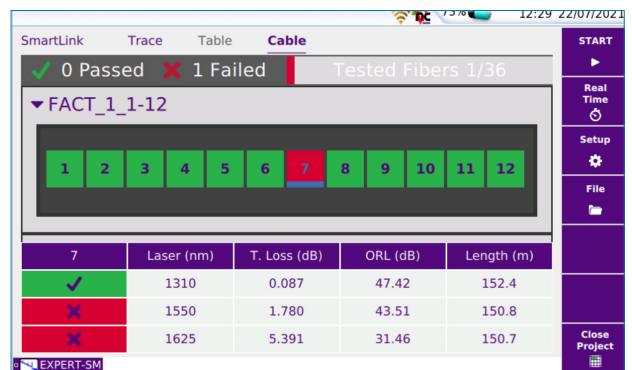
## Certifiez en groupe jusqu'à 192 fibres dans une seule séquence automatique

- La séquence de commutation automatisée est gérée par l'application Cable-SLM. Son interface intuitive fournit une vue d'ensemble d'un projet de câbles fibre optique haute densité, avec un statut de réussite/échec pour chaque fibre/connecteur testé(e) (Vue des câbles dédiée depuis les applications Expert OTDR ou FiberComplete PRO).

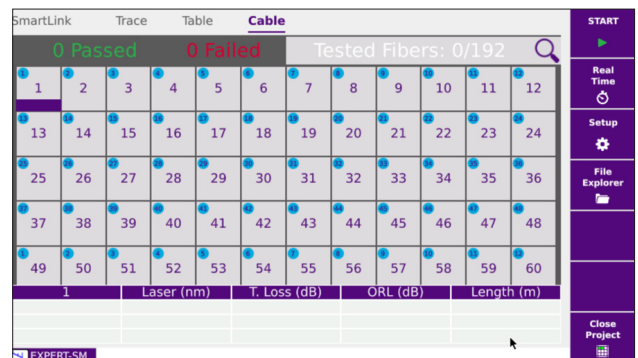


Vue câble : Option Projet avec étiquette

- Une fonction « Tester toutes les fibres » lance une séquence de test entièrement automatisée et délivre un verdict visuel pour chaque fibre individuelle d'un connecteur MPO 12 fibres

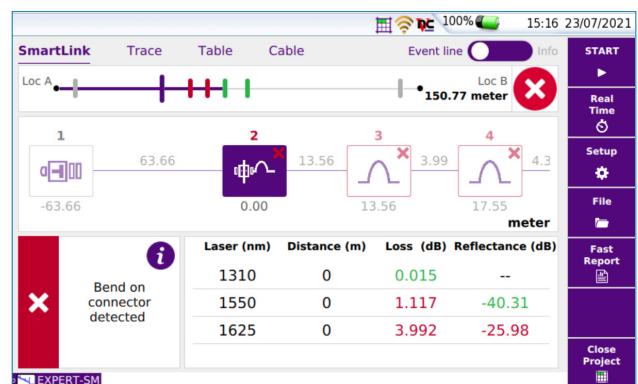


- Gérez des tests groupés jusqu'à 192 fibres avec une séquence de commutation démarrant à chaque numéro de fibre nécessaire grâce à la gestion de projets Cable-SLM



Vue câble : Option Projet sans étiquette

- Possibilité de dépanner une fibre spécifique et d'obtenir un diagnostic précis du défaut



## Spécifications – (typique à 25 °C)

Généralités	
Dimensions	Profondeur : 292 mm Hauteur : 80 mm Longueur : 230 mm Poids : 1,5 kg
Température de fonctionnement	-20 °C à 60 °C
Température de stockage	-20 °C à 60 °C
Interfaces	RS485
Alimentation électrique	Alimenté par l'appareil principal via un câble de port USB (fourni avec le kit de connexion du switch)
Caractéristiques optiques	
Nombre de ports	48, 96, 144, 192 ports + un port commun
Plage de longueur d'onde opérative	1270 nm à 1670 nm
Atténuation (connecteurs exclus) pour 48 ports	<1,2 dB de 1600 nm à 1670 nm <1,6 dB de 1528 nm à 1600 m
Atténuation (connecteurs exclus) pour 96, 144 et 192 ports	<1,8 dB de 1600 nm à 1670 nm <2,6 dB de 1528 nm à 1600 m
Perte de retour avec connecteurs	> 50 dB
Type de connecteur	Port commun : LC/APC Ports de sortie : APC MPO-12 (avec broches)

Les références ci-dessous incluent 1x switch externe dans un kit de transport de protection, avec 1x jarretière LC/APC vers SC/APC de 3 m, avec un adaptateur RS485 vers USB y compris 1x câble USB et x1 câble RS485, le tout fourni dans une sacoche de transport.

Description	Référence
Switch externe haute capacité avec kit de connexion - 48 ports	E41MPO48SM
Switch externe haute capacité avec kit de connexion - 96 ports	E41MPO96SM
Switch externe haute capacité avec kit de connexion - 144 ports	E41MPO144SM
Switch externe haute capacité avec kit de connexion - 192 ports	E41MPO192SM

## Accessoires

Description	Référence
1x bobine amorce SM 25 m MPO sans broches vers MPO avec broches	ELCSM25A-MPOF-MPOM
1x bobine amorce SM 25 m MPO sans broches vers MPO sans broches	ELCSM25A-MPOF-MPOF
1x bobine amorce éclateur SM 25 m MPO sans broches vers SC/PC	ELCSM25-MPO-SC
1x bobine amorce éclateur SM 25 m MPO sans broches vers SC/APC	ELCSM25-MPO-SCA
1x bobine amorce éclateur SM 25 m MPO sans broches vers LC/APC	ELCSM25-MPO-LCA
1x bobine amorce éclateur SM 25 m MPO sans broches vers LC/PC	ELCSM25-MPO-LC
Outil de nettoyage IBC pour les connecteurs MTP/MPO	ECLIKCLEANERMPO

## Options logicielles

Description	Référence
Logiciel de gestion de câbles en option pour les nouvelles plateformes. Permet de configurer une séquence de commutation automatique	ECABLESLM
Logiciel de gestion de câbles en option pour les plateformes installées. Permet de configurer une séquence de commutation automatique	ECABLESLM-UPG