

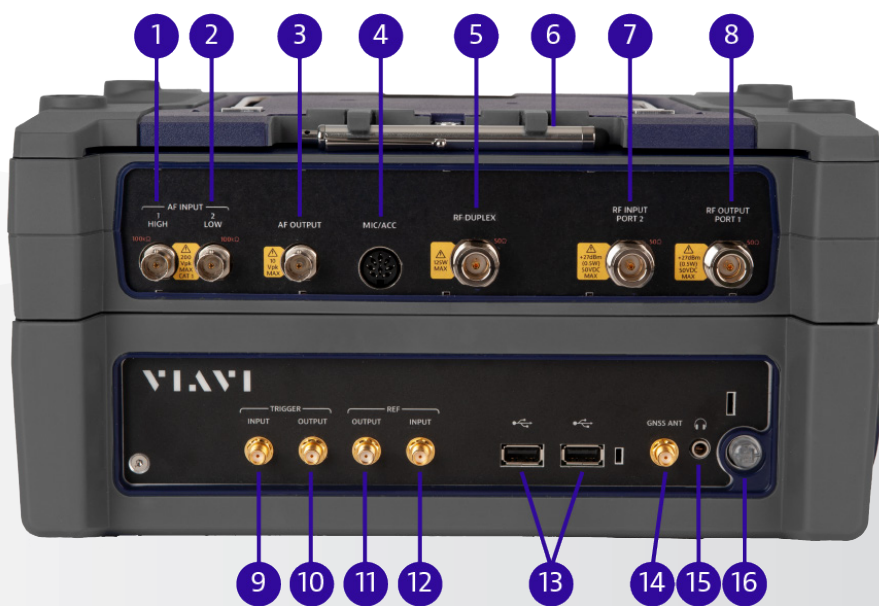
# CX300 ComXpert



CX300 ComXpert は、ポータブル型無線から複雑なインフラ、ブロードバンドネットワークまで、あらゆるものをテストできる使いやすい完全な通信テストソリューションです。CX300 は、仕様やパフォーマンスを犠牲にすることなく、業界をリードするテストセットの最もよく使用される機能をフィールドポータブル型パッケージに組み込んでいます。

### 一覧表

- 寸法: 30.9cm x 24.1cm x 15.5cm  
12.2 インチ x 9.5 インチ x 6.1 インチ
- ディスプレイサイズ: 25.4cm (10 インチ)、対角
- 重量: 6.8kg (15 ポンド)、ベースユニット
- バッテリー: 内部、2.25 時間以上の運用
- 高耐久性: 衝撃 30G
- テスト範囲: -140dBm~+17dBm
- 周波数範囲: 100kHz~6GHz
- テクノロジー: アナログ、P25、P25 フェーズ 2、DMR



CX300 トップディテール

- |               |                 |
|---------------|-----------------|
| 1. AF 入力高     | 9. トリガー入力       |
| 2. AF 入力低     | 10. トリガー出力      |
| 3. AF 出力      | 11. 参照出力        |
| 4. マイクフォン     | 12. 参照入力        |
| 5. RF デュプレックス | 13. USB ポート (2) |
| 6. スタイラスペン    | 14. GNSS アンテナ   |
| 7. RF 入力ポート 2 | 15. イヤホンポート     |
| 8. RF 出力ポート 1 | 16. 電源スイッチ      |



1. SD カード
2. イーサネット
3. USB ポート
4. 電源ジャック

## 標準機能

以下の機能は、すべての CX300 に標準装備されています。

- 3GHz 周波数レンジ
- スペクトラムアナライザ
- トラッキングジェネレータ
- WiFi
- VNC
- GPS
- Smart Access Anywhere
- StrataSync
- リモートコマンドインターフェイス
- Bluetooth
- 外国語 GUI: 簡体字中国語

## オプション機能

以下の機能は、CX300 で使用可能なオプションです。

- 周波数範囲 最大 6GHz
- P25
- P25 フェーズ 2
- 自動テストアプリケーション
- Bird パワーメーター
- ケーブルおよびアンテナ分析
- DMR
- DMR リピーター
- TETRA パラメトリック
- NXDN

## 完全なテストスイート

世界の陸上移動無線 (LMR) 市場は、アナログからデジタルへと急速に移行しています。CX300 は、アナログシステムとデジタルシステムの両方に対応する高度な周波数、電力、および変調解析測定器を備えて設計されています。

### 現在利用可能な CX300 測定器およびテクノロジー

- AM/FM/PM/SSB
- P25 フェーズ 1
- P25 フェーズ 2
- LSM
- NXDN
- OneViewer ポスト分析ソフトウェア
- DMR
- DMR リピーター
- トラッキングジェネレータ
- ベクトルネットワークアナライザ
- TETRA パラメトリック BS
- TETRA パラメトリック MS
- P25 ボコーダー
- AES/DES 暗号化
- キーローダー

### 近日公開予定の CX300 測定器およびテクノロジー

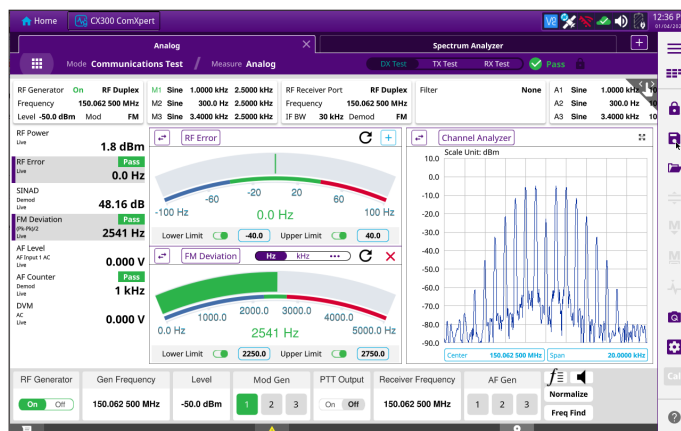
- P25 トランキング
- LTE
- 2 ポート ベクトルネットワークアナライザ





## 革新的なユーザーインターフェイス

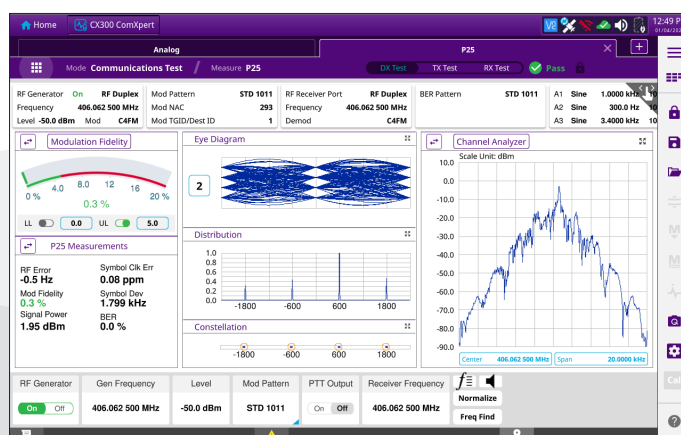
業界初のマルチタブユーザーインターフェイスにより、設定を再ロードすることなく、テストセットアップを即座に切り替えられます。このユーザーインターフェイスは、インターネットブラウザに類似しており、ボタンを押すだけでテストを切り替えることができます。革新的な QuickSwitch™ 機能を使用すると、現在のテスト測定設定を離れることなく、デュプレックス、送信、および受信機テスト間を迅速に切り替えることができるため、テストをすばやく簡単に行うことができます。QuickSwitch は、アナログ、P25、および DMR テストモードで使用できます。



QuickSwitchを使用したマルチタブユーザーインターフェイス

## P25 テスト機能 (オプション)

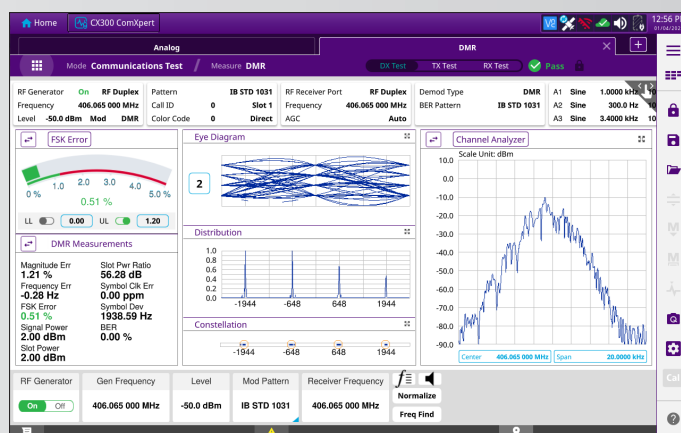
CX300 は、線形サイマルキャスト変調を含む多くの P25 テスト機能を提供します。大型ディスプレイは、詳細な変調解析のための分布プロット、アイダイアグラム、コンステレーションプロット、および軌道プロットディスプレイへのアクセスを提供します。複数のプロットを同時に表示したり、特定のプロットを全画面に拡大して詳細を表示したりできます。測定値は読みやすい形式で表示されます。



P25図とプロット

## DMR テスト機能 (オプション)

CX300 に DMR オプションを装備すると、幅広い DMR インフラと加入者をテストできます。大型ディスプレイは、詳細な変調解析のための分布プロット、アイダイアグラム、コンステレーションプロット、およびバーストプロファイルプロットディスプレイへのアクセスを提供します。DMR 測定値は読みやすい形式で表示されます。



DMRテスト画面

## TETRA テスト機能 (オプション)

CX300 に TETRA オプションを装備すると、さまざまな TETRA 無線機、移動局、基地局をテストできます。TETRA 測定値は読みやすい形式で表示されます。

## ケーブルおよびアンテナの解析 (オプション)

CX300 ケーブルおよびアンテナの解析オプションを使用すると、内蔵のベクトルネットワークアナライザを 1 ポート構成で使用して、障害までの距離、VSWR、および反射損失をテストできます。このオプションには、校正済み測定用のショートオープンロード校正器が必要です。

## 自動テスト (オプション)

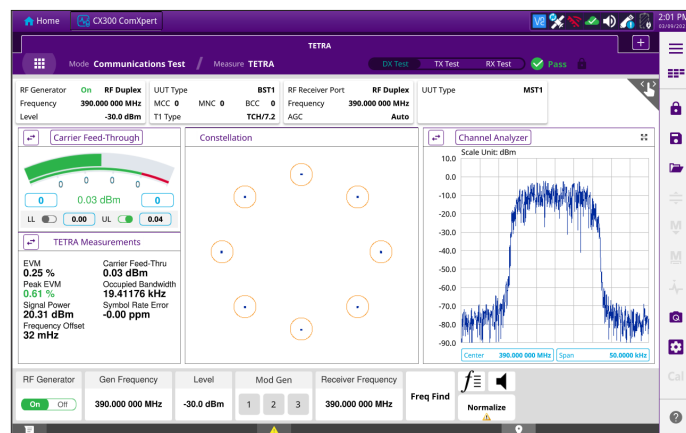
CX300 は、アナログおよびデジタル無線の完全な自動無線テストおよび調整用に設計されています。CX300 は、正確な計測と高速リモートコマンドアーキテクチャを使用して、人の介入を最小限に抑えながら、無線パフォーマンスを数分で最適化します。

CX300 は、多数の自動テストおよび調整オプションをサポートしています。テストのニーズに合わせて、テストシーケンスとパラメータをカスタマイズできます。テストを設定すると、CX300 ではテストの進行状況とテスト結果を同時に表示できます。

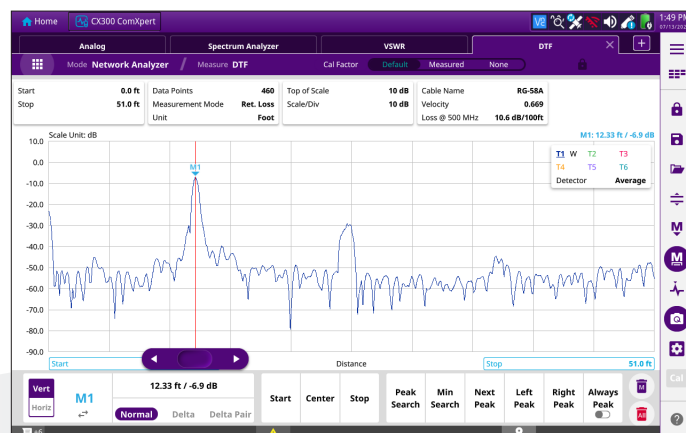
テスト結果は自動的に保存され、印刷や文書化のために USB 経由で外部 PC にエクスポートできます。テストデータは、VIAVI StrataSync にアップロードしたり、Smart Access Anywhere アプリを利用して PC またはポータブル型デバイスに転送することもできます。

## VIP ツール (オプション)

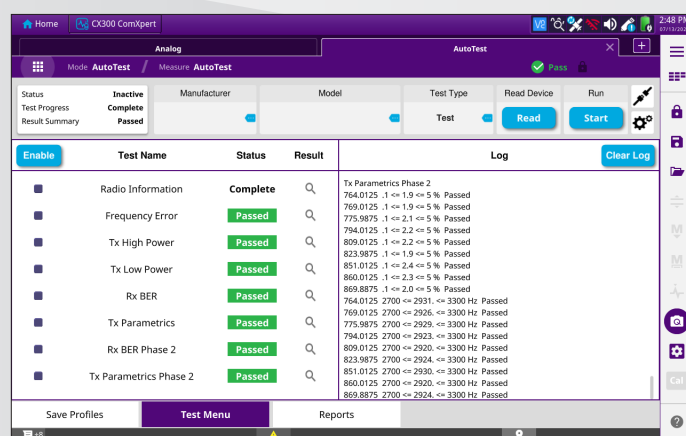
VIP ツールは、Microsoft Excel の機能を活用することで、従来の計測器プログラミングの不要な複雑さを取り除きます。スケーラブルであり、必要に応じて単純または複雑なスクリプトを作成できます。このツールを使用すると、チャンネルアナライザや分布プロットなどのサポートグラフィックを使用して、読みやすいレポートを簡単に作成およびエクスポートできます。VIP ツールを使用して、よりスマートに作業しましょう。



TETRA テスト画面



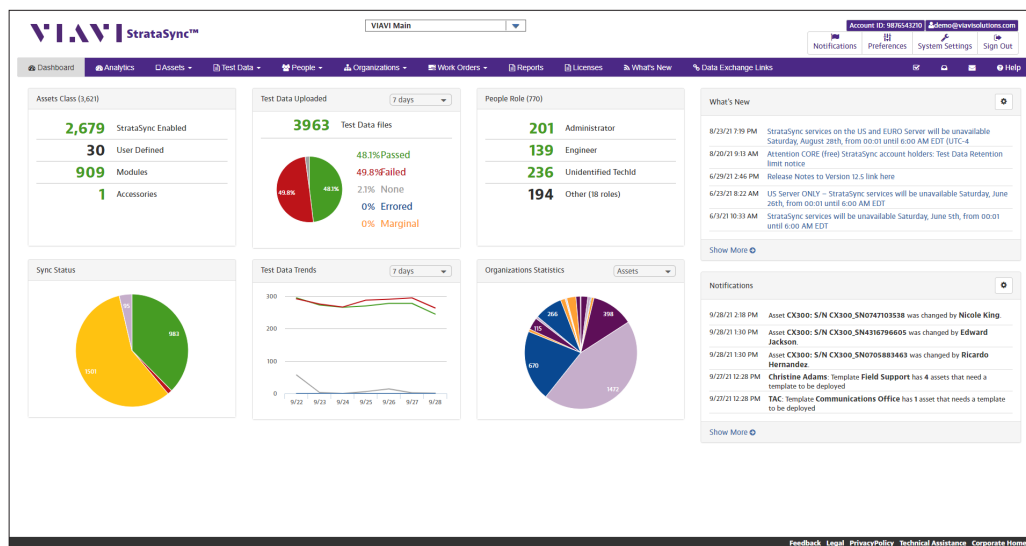
ケーブルとアンテナの解析画面



自動テスト画面

## StrataSync

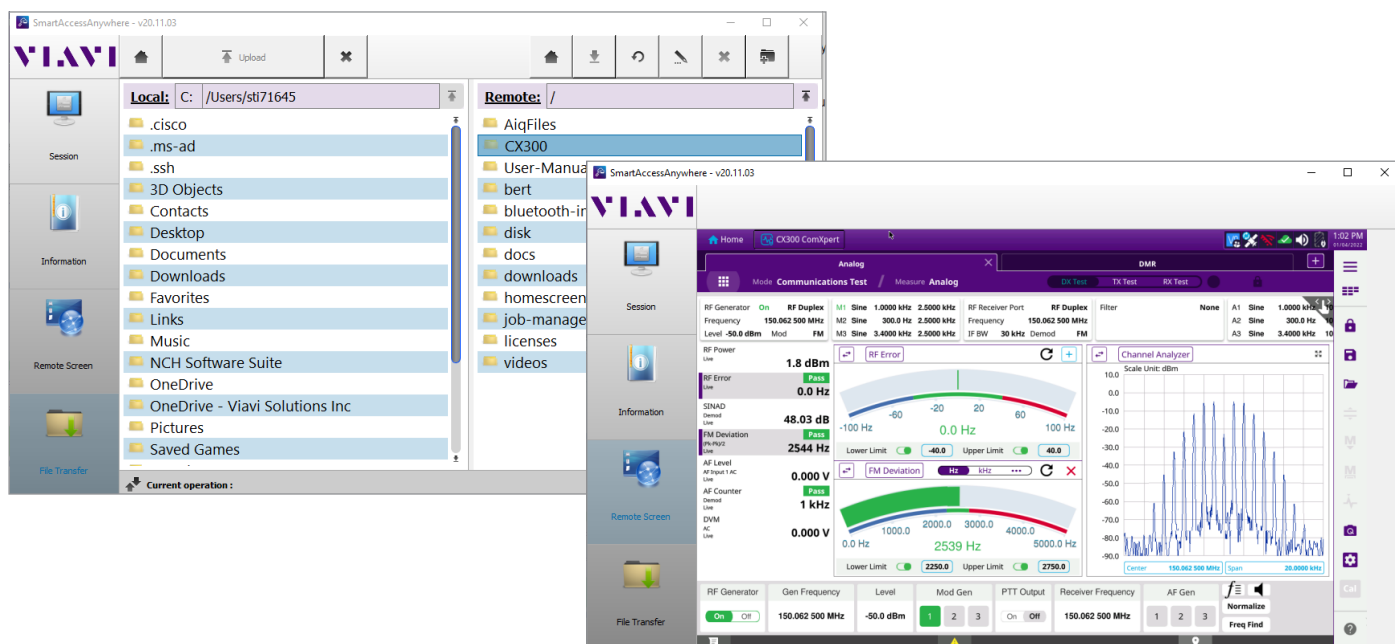
StrataSync は、世界中のどこからでも資産構成とテストデータ管理を提供する、ホストされたクラウドベースのソフトウェアアプリケーションです。CX300 のワイヤレステクノロジーは、テスト結果をクラウドに同期し、テストセットを最新のソフトウェアで最新の状態に保つことにより、ワークロードを軽減します。手動テストと自動テストの両方のテスト結果を簡単に保存してアクセスできます。



StrataSync ダッシュボード

## Smart Access Anywhere

VIAMI Smart Access Anywhere アプリケーションは、CX300 をリモート制御するための便利なツールです。SAA アプリは、PC またはポータブル型デバイスからの遠隔操作を可能にし、リモートの場所からユニットを操作しファイルを転送できます。



Smart Access Anywhere

## オーダー情報

バージョンとオプション		CX300-SENC	ソフトウェア AES および DES 暗号化
オーダー番号	説明	CX300-SKEY	キーローダーオプション
CX300	CX300 ComXpert 通信サービス モニター	CX300-SPAA	ソフトウェアポスト分析アプリケーション
	<b>標準アクセサリ</b>	CX300-SVOC	ボコーダーオプション
	AC/DC 電源アダプター	CX300-SPSB	外部パワーセンササポート、 BirdRF 501xD
	AC 電源コード - 米国	CX300-SVIP	VIP ツール
	AC 電源コード - 中国	CX300-SVNA	ベクターネットワークアナライザ (2ポート、1パス)*
	AC 電源コード - ヨーロッパ	<b>自動テストとアライメント</b>	
	AC 電源コード - 英国	<b>P25 無線 (CX300-DP25P1 が必要)</b>	
	内蔵バッテリー、98 ワット時、 リチウムイオン (数量 2)	CX300-TPBK	BK KNG シリーズ
	フロントカバー	CX300-TPHP25	L3Harris P25 シリーズ (P7300、 M7300、P5500、XG-75 シリーズ)
	デスクトップスタンド	CX300-TPHXL	L3Harris XL シリーズ
	ショルダーストラップ	CX300-TPIP25	ICOM P25 シリーズ
	サイドストラップ (数量 2)	CX300-TPKV	ケンウッドバイキングシリーズ
	スタイラスペン	CX300-TPMA	モトローラ APX シリーズ
	アダプター、N(m) から BNC(f) (数量 3)	CX300-TPMA25	モトローラ ASTRO 25 XTS/XTL シリーズ
	StrataSync	CX300-TPMAN	モトローラ APX Next シリーズ (CX300-TPMA が必要)
	Smart Access Anywhere	CX300-TPTPM	テイト P25 シリーズ (テストのみ)
	<b>オプション</b>	<b>DMR 無線 (CX300-DDMR が必要)</b>	
CX300-DDMR	DMR テストオプション	CX300-TDM	モトローラ MOTOTRBO シリーズ
CX300-DDMRR	DMR リピーター (DMR が必要)	CX300-TDTPM	テイト DMR シリーズ (テストのみ)
CX300-DNXDN	NXDN	<b>マルチプロトコル無線 (CX300-DP25P1 または CX300-DDMR が必要)</b>	
CX300-DP25P1	P25 従来型 (フェーズ 1)	CX300-TMKNX	ケンウッド NX-X000 シリーズ
CX300-DP25P2	P25 フェーズ II (P25 フェーズ 1 が 必要)	<b>推奨アクセサリ</b>	
CX300-DTPB	TETRA パラメトリック基地局	CX300-AANT1	アンテナキット、1GHz
CX300-DTPM	TETRA パラメトリック移動局	CX300-ABAT	内蔵バッテリー、98 ワット時、 リチウムイオン
CX300-F6GHZ	6GHz 範囲拡張	CX300-ACBL	自動アライメント用 RF ケーブル
CX300-SCAA	ケーブルとアンテナの解析 (1ポート ベクトルネットワークアナライザ) (CX300-ASOL が必要)	CX300-ACH	キャリングケース、ハードトラン ジット
CX300-SCLC	ソフトウェアチェックリスト コンフィギュレータ	CX300-ACS	キャリングケース、ソフト

## アクセサリ(オプション)

CX300-ABATC	外部バッテリー充電器
CX300-ACB	キャリングケース、バックパック
CX300-ACS10	10 アンペア電流シャント 0.01 オーム
CX300-ADC	電源アダプター、車載 DC/DC (シガレットライター)
CX300-AGPS	GNSS/GPS SMA マウントアンテナ
CX300-AMIC	マイクロフォン
CX300-ASOL	校正器(ショートオープンロード)
20327	アダプター、N(m) から BNC(f) (数量 3)
82556	アッテネータ (6dB/150W)、1.5GHz
92793	Bird 5017D 広帯域 RF パワーセンサ
140227	アッテネータ (40dB/2W)、18GHz、 タイプ N
22124982	サイドストラップ(数量 2)
22136776	フロントカバー
22141588	ショルダーストラップ
22152084	デスクトップスタンド
<b>校正証明書</b>	
CX300-C9001	テストデータ付き校正証明書 (ISO 9001)

## ケアサポートプラン

## SilverCare (拡張保証と校正プランを含む)

CX300-SILVER-3	SilverCare - 最初の 3 年間
CX300-SILVER-5	SilverCare - 最初の 5 年間

## MaxCare (延長保証、校正計画、貸し出し、およびアクセサリの交換が含まれます)

CX300-MAXCARE-3	MaxCare - 最初の 3 年間
CX300-MAXCARE-5	MaxCare - 最初の 5 年間

## 認定校正ケアプランアドオン(対応する Silver Care/MaxCare プランが必要)

CERT-CAL-DATA-3	認定校正データ - ケアプランの事前 および事後校正データレポート - 最初の 3 年間
CERT-CAL-DATA-5	認定校正データ - ケアプラン用の 校正前後データレポート - 最初の 5 年間

## トレーニング

トレーニングとサポートのオプションについてはお問い合わせください。

## VIAVI ケアサポートプラン

オプションの VIAVI ケアサポートプランで、最大 5 年まで生産性を向上できます。

- ・ オンデマンドトレーニング、優先的なテクニカルアプリケーションサポート、迅速なサービスにより、時間を最大限に活用できます。
- ・ 予測可能な低コストで最高のパフォーマンスが得られるように機器を保守します。

プランをご利用いただけるかどうかは、製品と地域により異なります。すべてのプランがすべての製品またはすべての地域でご利用いただけるわけではありません。お住まいの地域でこの製品に利用いただける VIAVI ケアサポートプランのオプションについては、地元の代理店にお問い合わせいただくか、次の URL にアクセスしてください。[viavisolutions.jp/viavicareplan](http://viavisolutions.jp/viavicareplan)

## 特徴

\*5年プランのみ

プラン	目的	技術アシスト	工場修理	優先サービス	自己ベースでの トレーニング	バッテリーと バックの 5年保証	工場出荷時の 校正	アクセサリの 保証	緊急貸し出し サービス
 BronzeCare	エンジニアの効率	プレミアム	✓	✓	✓				
 SilverCare	保守と測定確度	プレミアム	✓	✓	✓	✓*	✓		
 MaxCare	高可用性	プレミアム	✓	✓	✓	✓*	✓	✓	✓





[viavisolutions.jp](http://viavisolutions.jp)

〒163-1107  
東京都新宿区西新宿6-22-1  
新宿スクエアタワー7F

電話: 03-5339-6886  
FAX: 03-5339-6889  
Email: [support.japan@viavisolutions.com](mailto:support.japan@viavisolutions.com)

© 2024 VIAVI Solutions Inc.

この文書に記載されている製品仕様および内容は  
予告なく変更されることがあります

CX300-br-rts-nse-ja  
30193275 909 0824