

데이터 시트

# VIAMI

## FiberChek Probe 현미경

기술자라면 누구나 갖춰야 할 광단면 검사 도구!

FiberChek™ Probe는 VIAMI의 광단면 검사 업계를 선도하는 전문지식을 바탕으로 다양한 기술 수준의 기술자에게 적합한 휴대용 통합형 도구를 제공합니다. 내장형 이미지 보기, 자동 초점, 합격/불합격 분석, 검사 결과 저장/불러오기 등 모든 광단면 검사 요구사항을 충족하여, FiberChek Probe는 검사 워크플로우를 완전 자동화하여 빠르고 정확한 성능을 보장합니다. 독자적 또는 다른 기기(Wi-Fi 및 USB를 통해)와 연결하여 사용하는 FiberChek Probe는 기술자라면 누구나 갖춰야 할 광단면 검사 도구입니다.

### 통합형 솔루션으로 완전 자동 검사

기술자는 FiberChek를 통해 완전한 광단면 검사 솔루션을 마음껏 활용할 수 있습니다. 검사, 테스트 또는 저장을 위해 다른 기기에 연결할 필요가 없습니다. 모든 기능과 부가 기능까지 FiberChek Probe에 이미 내장되어 있습니다.

- 통합 터치스크린 디스플레이에 라이브 이미지와 분석 결과가 표시되어 손쉽게 탐색할 수 있음
- 자동화된 단면 분석 기능이 내장된 FiberChek를 이용하여 기술자는 버튼을 한 번 누르는 것만으로 업계 표준 충족 여부를 테스트 및 검증할 수 있음
- IEC-61300-3-35 표준 또는 고객 지정 요구사항 등과 같이 원하는 승인 기준을 간편하게 탐색 및 선택
- 기기에 직접 테스트 결과를 저장하고 기기에서 이름 지정 및 불러오기



### 장점

- 통합형 솔루션으로 완전 자동 검사 수행
- 검사 워크플로우 자동화
- 정확하고 빠른 테스트 성능 보장
- 어디서든지 간편하게 연결
- 기타 VIAMI 기기 및 휴대기기로 연결

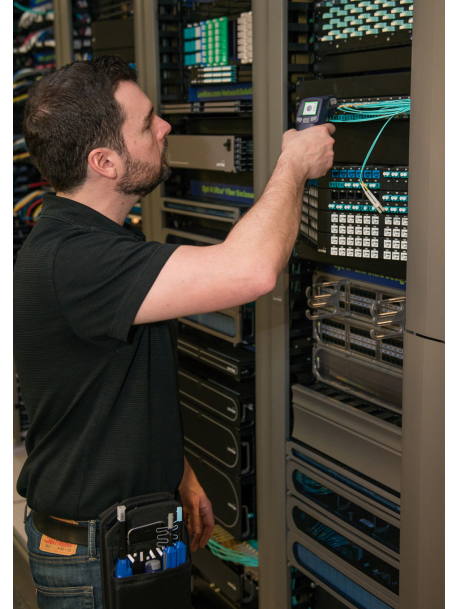
### 특징

- 실시간 광단면 검사가 가능한 통합 터치 스크린
- 자동 중심 이동
- 자동 초점
- 내장형 광단면 분석
- 적합성 프로파일을 사용자가 선택할 수 있음
- 결과를 기기에 저장하거나 내보냄
- WiFi 및 USB로 연결

## 버튼을 한 번 누르는 것만으로 검사 워크플로우를 자동화

광학 네트워크에서 가장 많이 문제를 일으키는 원인은 오염된 광 커넥터입니다. 연결 전 검사(Inspect Before You Connect) 워크플로우를 통하여 최상의 상태를 유지하는 것이 중요하지만, 적합한 도구가 없으면 어렵고 시간이 많이 소요됩니다. FiberChek는 검사 워크플로우의 모든 세부사항을 완전 자동화함으로써 이러한 문제가 발생하지 않도록 합니다. 기술자에게 광단면 검사를 스마트하게 수행할 수 있는 기능을 제공해 주세요!

1. 광단면을 확인합니다.
2. 이미지 초점을 맞춥니다.
3. 광섬유의 단면을 분석합니다.
4. 결과를 기록합니다.

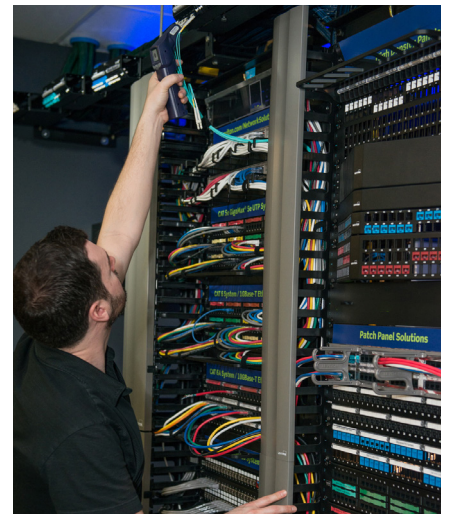


## 필요한 곳에서 편리하고 신속하게 검사

광섬유 연결은 도처에서 볼 수 있습니다. 불행히도 어떤 곳은 다른 곳보다 액세스하기 힘든 곳일 수도 있습니다. 기술자가 위치, 접근성 또는 커넥터 유형에 관계없이 네트워크 내 어디서든지 최상의 상태를 유지할 수 있도록 하는 것이 VIAVI의 목표입니다. 전 세계에서 연결 전 검사(IBYC)는 깨끗한 광섬유 연결을 보장하는 모범 사례로 인정받고 있습니다.

FiberChek는 IBYC가 간단한 일상 업무가 되어 기술자가 다음을 수행할 수 있도록 합니다.

- 타워, 전봇대 등 오르기
- 오버헤드 배선관로 도달
- 고밀도 패치 패널 및 트레이 시스템에 액세스
- 다중 광섬유 리본 커넥터 확인
- 라인카드 및 회로 기판의 커넥터 테스트



표준, 롱리치, 리본, 60도 각 등 모든 기존 FBPT 검사 팁을 지원합니다. 기술자는 별도의 신규 투자 없이 기존 팁을 활용합니다!



표준 팁



롱리치 팁



리본 팁



60도 각 팁

## VIAVI 테스트 기기로 통합

FiberChek Probe는 통합형 검사 솔루션으로서 다른 기기와 연결이 필요한 경우가 거의 없습니다. 하지만 많은 기술자가 이미 광단면 검사의 일부로 다른 기기를 사용하고 있으며 기존 워크플로우를 변경하려 하지 않습니다. 그래서 FiberChek는 다른 VIAVI 테스트 기기와 통합했으며, 이들을 병행하여 사용할 때 생산성이 눈에 띄게 개선됩니다. FiberChek는 다른 테스트 기기 없이 사용할 수 있으며, 기존 테스트가 진행되는 동안 기술자는 다음 포트를 테스트함으로써 시간을 절약할 수 있습니다.

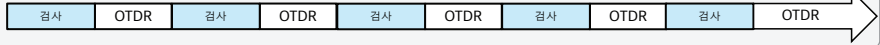


다음과 같은 VIAVI 기기와 연결 가능: SmartClass™ Fiber 제품군, MTS 제품군, OneExpert™(ONX) 제품군, CellAdvisor®, Certifier40G™ 및 MP-60 광 파워미터

**생산성 향상** — OTDR 등의 다른 VIAVI 테스트 기기에 연결되어 있을 때, OTDR 테스트가 진행되는 동안 기술자가 다음 포트를 검사함으로써 테스트 워크플로우에서 검사에 소요되는 시간을 절감할 수 있습니다.

### 표준 Probe를 사용한 일반 절차

1. OTDR(결과 저장)에 연결된 Probe로 포트를 검사합니다.
2. OTDR을 연결하고 검사를 완료한 포트에서 테스트를 시작합니다.
3. 테스트가 완료되면 OTDR(결과 저장)에 연결된 Probe로 다음 포트를 검사합니다.
4. OTDR을 연결하고 검사를 완료한 포트에서 테스트를 시작합니다.

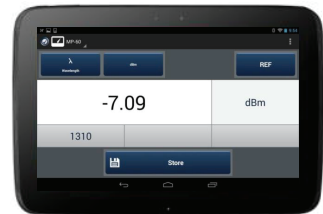


### FiberChek Probe를 사용한 신속한 절차

1. FiberChek(결과 저장)으로 신속하게 포트를 검사합니다.
2. OTDR을 연결하고 테스트를 시작합니다.
3. OTDR 테스트가 진행되는 동안 FiberChek를 사용하여 다음 포트를 검사(및 결과 저장)합니다.
4. 검사를 완료한 포트에 OTDR을 이동합니다.



**MP-60 파워미터 연결하여 사용** — 광단면 검사와 광파워 측정은 가장 많이 수행하는 두 가지 광섬유 테스트일 것입니다. FiberChek를 MP-60에 연결함으로써 기술자는 포트를 검사하고 OPM 측정값을 수집하고 모든 결과를 저장하고 그다음 검사 결과와 OPM 측정값을 모두 포함하는 통합 보고서를 생성합니다.



### 단독 동작

1. 광단면을 검사하고 결과를 저장합니다.
2. MP-60 OPM을 연결합니다.
3. 파워를 측정하고 결과를 저장합니다.
4. FiberChekPRO 소프트웨어로 내보냅니다.

### FiberChekMOBILE과 통합 운영

1. FiberChek Probe를 연결합니다.
2. 광단면을 검사하고 결과를 저장합니다.
3. MP-60 OPM을 연결합니다.
4. 파워를 측정하고 결과를 저장합니다.
5. 모바일 앱을 통해 결과를 공유합니다.

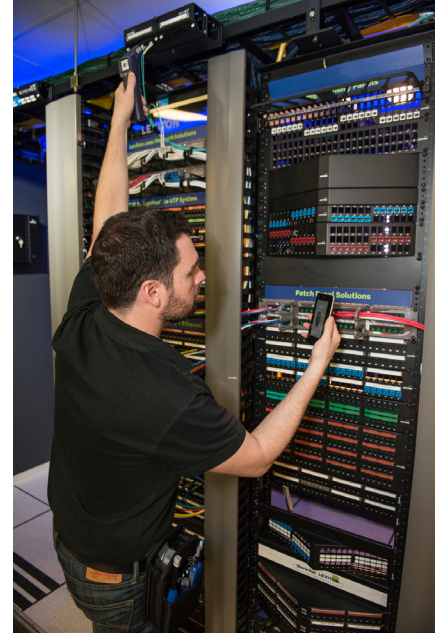
## 추가 테스트 및 검사 시 휴대기기 활용

휴대기기는 기술자가 효율적으로 작업하기 위해 중요합니다. 서비스 콜 처리나 작업 지시서 관리에서 테스트 보고서를 전송하고 결과를 클라우드에 저장하는 데 이르기까지, 기술자는 스마트폰, 태블릿, PC 등을 사용하여 작업을 신속하게 수행합니다. 광단면 검사 및 테스트 워크플로우의 일환으로 기술자가 휴대기기를 활용하는 것은 매우 중요합니다. 그래서 FiberChek에서는 다음 기기를 모두 원활하게 지원하고 있습니다.

- Android(Android용 FiberChekMOBILE™)
- iPhone 및 iPad(iOS용 FiberChekMOBILE)
- Windows 태블릿/PC/노트북(FiberChekPRO™)

기술자는 FiberChek에 연결된 휴대기기를 통해 직접 광단면 품질을 검사하고, 광파워를 측정하고, 광섬유 커넥터가 업계 표준을 충족하는지 확인할 수 있습니다. 또한 다음 목적으로 휴대기기를 활용할 수 있습니다.

- 결과 내보내기
- 라이브 이미지를 보고 휴대기기에서 컨트롤 작동
- 저장된 결과 관리 및 불러오기
- 인증 보고서 생성
- 이메일 또는 클라우드 스토리지를 통해 결과 및 보고서 공유
- GPS로 각 테스트의 위치 태그
- 전체 키보드 또는 음성 입력을 통해 테스트 정보 입력



스마트폰에서 FiberChek Probe 결과 보기



## 사양

파라미터			
규격(H x W x D)		218 x 50 x 131mm(8.6 x 2.0 x 5.2인치)	
무게		272g(9.5oz)	
디스플레이		128 x 128 x 1.5인치 OLED 터치스크린	
커넥터		USB 2.0(마이크로-B)	
전원		내장 리튬 이온 배터리, USB 전력	
사용시간		6시간	
충전시간		2시간(2A 최대 전원) 8시간(500mA 최대 전원)	
시야 값(μm)	저배율	가로: 740 μm	세로: 550 μm
	고배율	가로: 370 μm	세로: 275 μm
라이브 이미지		640 x 480	
전원 공급 장치		유럽 연합, 영국, 미국 및 오스트레일리아에서 호환 가능한 벽면 콘센트를 사용하는 5V, 2A	
카메라 센서		2560 x 1920, 1/2.5 인치 CMOS, 5메가픽셀	
입자 크기 검출		<1μm	
내장 LCD 해상도(픽셀)		라이브 이미지: 128 x 120	
광원		블루 LED, 100,000+ 시간 수명	
조명 기술		동축	
인증		CE, EN/IEC 61326	
보관 온도		-10°~70°C(14°~158°F)	

## 사양 계속

작동 온도	0°~50°C(32°~122°F)
보관 습도	0~95% 비응축
작동 습도	10~95% 비응축
결과 저장	1,000개(최대)
저장 옵션	JPG 이미지, PNG 이미지, HTML 보고서, PDF 보고서
보증	1년

## 주문 정보

설명	부품 번호
키트: FiberChek WiFi Probe, 케이스, FBPT-U25M, 팁 케이스, USB 충전 어댑터 및 케이블	FIT-FC-KIT1
키트: FiberChek WiFi Probe, 케이스, FBPT-LC, FBPT-SC, FBPT-U12M, FBPT-U25M, 팁 케이스, USB 충전 어댑터 및 케이블	FIT-FC-KIT2
키트: FiberChek WiFi Probe, 케이스, FBPT-LC, FBPT-SC, FBPT-SC-APC, FBPT-U12M, FBPT-U25M, FBPT-U25MA, 팁 케이스, USB 충전 어댑터 및 케이블	FIT-FC-KIT3
키트: FiberChek WiFi Probe, 케이스, FBPT-LC, FBPT-SC, FBPT-SC-APC, FBPT-U12M, FBPT-U25M, FBPT-U25MA, 팁 케이스, USB 충전 어댑터 및 케이블, MP-60A USB OPM, USB 연장 케이블, FITP-UPP12, FITP-UPP25	FIT-FC-KIT4
마이크로 USB 수 잠금-타입 A USB 수 코일 케이블	FBPP-DPAC7
마이크로 USB 수 잠금-타입 A USB 암 케이블(OTG)	FBPP-DPAC8
FiberChek 홀스터	FCPP-CHP2

광단면 검사에 대한 자세한 내용은 [www.viavisolutions.com/inspect](http://www.viavisolutions.com/inspect)에서 확인할 수 있습니다.

## VIAVI Care Support Plans

옵션으로 제공되는 'VIAVI 케어 지원 플랜' 으로 최대 5년까지 지원이 가능합니다.

- 교육과 기술 적용 지원 우선순위, 신속한 서비스 제공
- 최소의 비용으로 최상의 장비성능 유지

제품 및 지역에 따라 적용은 다를 수 있습니다. 모든 지역에서 모든 플랜을 이용할 수 있는 것은 아닙니다. 해당 지역에서 이 제품에 제공되는 VIAVI 케어 지원 플랜 옵션을 알아보려면 현지 담당자에게 문의하거나 [viavisolutions.com/viavicareplan](http://viavisolutions.com/viavicareplan)에서 확인해 주십시오.

## 특징

\*5년 플랜만 해당

플랜	목표	기술 지원	공장 수리	우선순위 서비스	원하는 속도로 트레이닝 제공	5년 배터리 및 백 보장	공장 보정	액세서리 보장	신속 대어
 BronzeCare	기술진 효율성	프리미엄	✓	✓	✓				
 SilverCare	유지보수 및 측정 정확도	프리미엄	✓	✓	✓	✓*	✓		
 MaxCare	높은 가용성	프리미엄	✓	✓	✓	✓*	✓	✓	✓



문의 +82-2-6676-7024  
가까운 VIAVI 사무실에 연락하시려면,  
[viavisolutions.com/contacts](http://viavisolutions.com/contacts)  
웹사이트를 방문해 주십시오.

© 2022 VIAVI Solutions Inc.  
제품 사양과 설명 문서는 예고 없이 변경될 수 있습니다.  
fcprobe-microscope-ds-fit-nse-ko  
30179760 003 0422