

데이터 시트

VIAVI MTS

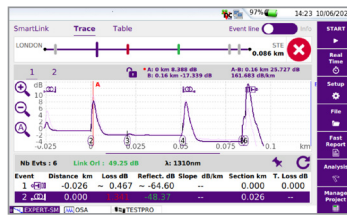
Smart Link Mapper OTDR 애플리케이션

어떤 기술진이든 OTDR 전문가가 될 수 있습니다!

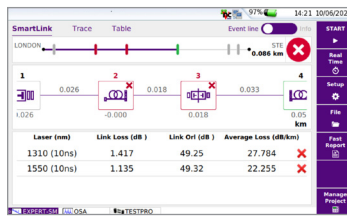
Smart Link Mapper(SLM) 애플리케이션으로 기술진은 OTDR을 사용하여 광섬유 네트워크가 지속적인 성능을 제공하도록 최적화할 수 있습니다!

MTS OTDR 플랫폼에서 다음 5가지 애플리케이션을 사용할 수 있습니다.

- SLM은 OTDR 결과를 단순한 아이콘 기반의 맵 뷰(SmartLink)로 표시하여 탐지된 문제에 대한 명확한 진단을 제공합니다.
- Enterprise-SLM은 라벨 기법, 프로젝트 관리 및 MPO 테스트를 추가합니다.
- FTTA-SLM은 타워나 건물 옥상에 설치된 모바일 네트워크 환경에서 OTDR을 측정하기 위해 FTTA 사용자 인터페이스 및 특정 알고리즘을 추가합니다.
- FTTH-SLM은 PON 스플리터를 통한 측정을 위해 FTTH 인터페이스 및 특정 알고리즘을 추가합니다.
- CABLE-SLM은 광섬유 케이블 시운전 시 개괄적인 뷰를 제공합니다.



OTDR 트레이스 뷰



SLM 뷰

Pass/Fail	Link (m)	T. Loss (dB)	OML (dB)	Length (m)
7	1310	0.087	47.42	152.4
✓	1550	1.780	43.51	150.8
✓	1625	5.391	31.46	150.7

케이블 뷰

장점

- OTDR 결과를 쉽고 빠르게 해석
- 불량 링크 요소가 탐지되면 즉시 명확한 진단 제공
- 테스트 시간 향상 및 신뢰성 개선
- 출장, 반복 테스트 및 케이블 낭비 감소

주요 기능

- SLM 뷰 결과와 OTDR 트레이스를 직접 연동
- 자동 합격/불합격 분석
- 다중 모드 및 단일 모드 OTDR 모듈과 호환
- 모든 SmartOTDR, MTS-2000, -4000 V2, -6000A 플랫폼에 사용 가능



커넥터
접합부



접속점



벤드



스플리터



업그레이드

구축된 호환 장비나 신규 구매 장비에 SLM OTDR 애플리케이션을 설치합니다.

엔터프라이즈 및 데이터 센터

- 사전 설정된 SmartConfig™으로 OTDR 자가 설정 - SmartConfig에는 사전 설정된 측정 설정값 및 라벨 형식이 포함됨
- TIA-606 표준에 따른 케이블 라벨 형식
- TIA/IEC 표준 TIA.568.3, ISO/IEC 11801, ISO/IEC 14673-3에 따른 합격/불합격 경보 기준
- 프로젝트 관리 기능으로 모든 테스트를 거친 광섬유를 손쉽게 제어 및 기록
- MPO 케이블 테스트를 위한 광학 스위치 관리

FTTA, C-RAN 및 DAS

- 이동전화 기지국, 건물 옥상, 분산 안테나 시스템(DAS) 및 클라우드 무선 액세스 네트워크(C-RAN)에 맞춰 조정된 OTDR 애플리케이션
- FTTA 매개 변수 및 전문용어를 통한 맞춤형 설정 메뉴
- 최적의 측정 설정값을 자동으로 선택
- FTTA 애플리케이션 기반 OTDR 신호 분석
- 스마트 알고리즘으로 네트워크 요소를 자동으로 탐지 및 파악

FTTH

- FTTH 전용 셋업 메뉴
- 전체 디스커버 모드: PON 스플리터 타입의 자동 탐지 및 식별
- 유틸리티: 여러 측정 설정값을 사용한 자동 측정으로 스플리터 전과 후, 그 중간의 모든 이벤트 탐지
- ITU-T/IEEE PON 표준에 따른 사전 설정 합격/불합격 기준
- SmartLink 뷰 및 OTDR 트레이스 간의 직접적 상관관계

케이블 시운전

- 예견된 절차에 대한 테스트에서 직접 보고까지 최적화된 워크플로우
- 프로젝트 보기로 모든 테스트를 거친 광섬유를 손쉽게 제어 및 기록
- 전체 케이블 시운전 관리에 자동화 및 일관성 제공
- 라벨 또는 케이블 루트 목록 처리
- MPO 케이블 테스트를 위해 광학 스위치 제어 허용

주문 정보

애플리케이션	부품 번호
SLM	ESMARTLINK-xK
SLM 업그레이드	ESMARTLINKxKUPG
FTTH-SLM	ESMARTFTTH-xK
FTTH-SLM 업그레이드	ESMARTFTTHxKUPG
FTTA-SLM	ESMARTFTTA-xK
FTTA-SLM 업그레이드	ESMARTFTTAxKUPG
CABLE-SLM	ESMARTCABLE-xK
CABLE-SLM 업그레이드	ESMARTCABLExKUPG
Enterprise-SLM	ENTERPRISE-xK
Enterprise-SLM 업그레이드	ENTERPRISExKUPG

부품 번호에서 MTS-2000의 경우 x=2, MTS-4000 V2의 경우 x=4, MTS-6000(s/n >10,000) 또는 MTS-6000A의 경우 x=6, SmartOTDR의 경우 xK=100

