

Karta katalogowa

VIAMI

Sonda z mikroskopem FiberChek

Niezbędne narzędzie każdego technika pracującego ze światłowodami!

Sonda FiberChek™ zbudowana w oparciu o ekspercką wiedzę VIAMI w zakresie inspekcji światłowodów jest poręcznym, zintegrowanym narzędziem przydatnym zarówno początkującym, jak i zaawansowanym technikom. Oferuje ona wszelkie potrzebne funkcje: wyświetlanie obrazów, autofokus, analizę PASS/FAIL oraz zapisywanie i przywoływanie wyników. Pozwala to na automatyzację inspekcji oraz szybką i dokładną pracę. Sonda FiberChek, w trybie autonomicznym lub przyłączona do innych urządzeń (przez Wi-Fi i USB), to niezbędne narzędzie każdego pracującego ze światłowodami technika.

Całkowicie autonomiczna inspekcja dzięki zintegrowanemu rozwiązaniu

Sonda FiberChek to kompletne rozwiązanie do inspekcji światłowodów, które mieści się w jednej dłoni. Nie trzeba go łączyć z innymi urządzeniami, aby przeprowadzić inspekcję lub test albo zapisać wyniki. Wszystkie te funkcje — i wiele innych! — są dostępne bezpośrednio w samej sondzie FiberChek.

- Zintegrowany ekran dotykowy wyświetla na żywo obrazy i wyniki analizy oraz ułatwia nawigację
- Wbudowana w sondę FiberChek automatyczna analiza powierzchni czołowej pozwala na testowanie i certyfikowanie zgodnie ze standardami przemysłowymi za naciśnięciem jednego przycisku
- Łatwa nawigacja i wybieranie kryteriów akceptacji, w tym normy IEC-61300-3-35 lub specyficznych wymagań klienta
- Zapisywanie, nazywanie i przywoływanie wyników kontroli bezpośrednio z urządzenia



Korzyści

- Całkowicie autonomiczna inspekcja dzięki zintegrowanemu rozwiązaniu
- Automatyzacja przebiegu inspekcji
- Dokładne i szybkie wyniki testów
- Łatwy dostęp do złączy w dowolnym miejscu
- Możliwość połączenia z innymi urządzeniami VIAMI oraz urządzeniami mobilnymi

Cechy

- Wbudowany ekran dotykowy z podglądem światłowodu na żywo
- Automatyczne centrowanie
- Autofokus
- Wbudowane narzędzia do analizy powierzchni czołowej
- Wybieranie profilu akceptacji przez użytkownika
- Zapisywanie wyników na urządzeniu lub ich eksport
- Łączność przez Wi-Fi i USB

Automatyczna inspekcja za naciśnięciem jednego przycisku

Najczęstszą przyczyną problemów z sieciami optycznymi są zabrudzenia na złączach. Podstawowym sposobem radzenia sobie z tym problemem jest przestrzeganie dobrych praktyk i inspekcja światłowodu przed jego podłączeniem. Jest to jednak trudne i czasochłonne. Sonda FiberChek rozwiązuje te problemy przez pełną automatyzację każdego etapu inspekcji. Daj technikom narzędzie do wygodnej, inteligentnej pracy!

1. Podłącz światłowód.
2. Wyostrz obraz.
3. Uruchom analizę powierzchni czołowej światłowodu.
4. Zapisz wyniki.

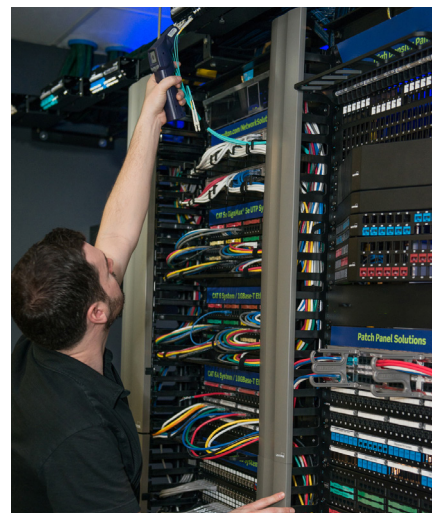


Szybka i łatwa inspekcja, wszędzie tam, gdzie potrzeba.

Złącza optyczne są wszędzie. Niestety niektóre miejsca są trudniej dostępne od innych. Celem VIAVI jest umożliwienie technikom realizacji najlepszych praktyk w całej ich sieci — niezależnie od miejsca, dostępności lub typu złącza. Przyjętym sposobem dbania o czystość połączeń światłowodowych jest ich inspekcja przed podłączeniem (IBYC — Inspect Before You Connect).

Sonda FiberChek gwarantuje prostą i rutynową realizację procedury IBYC, dzięki czemu technicy mogą:

- realizować ją na wieżach, słupach itd.;
- pracować przy podwieszanych torowiskach;
- wykonywać inspekcję złączy w trudno dostępnych miejscach takich jak gęsto zabudowane lub zainstalowane na dużej wysokości przełącznice;
- sprawdzać wieloświatłowodowe złącza taśmowe;
- testować złącza na kartach i płytach.



Sonda FiberChek obsługuje wszystkie końcówki pomiarowe FBPT: standardową, wydłużoną, taśmową, zgiętą o 60 stopni i wiele innych. Technicy mogą wykorzystać posiadane końcówki bez nowych inwestycji!



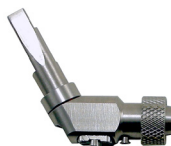
Końcówki standardowe



Końcówki wydłużone



Końcówki taśmowe



Końcówki zgięte o 60 stopni

Integracja z urządzeniami pomiarowymi VIAVI

Sonda FiberChek to autonomiczne, kompleksowe narzędzie do inspekcji. Nie trzeba go często łączyć z innymi urządzeniami. Jednak wielu techników używa już innych urządzeń w ramach przygotowanych procedur i nie chce ich modyfikować. Dlatego sonda FiberChek łatwo integruje się z innymi urządzeniami testowymi VIAVI, co znacząco zwiększa ich wspólną efektywność. Sondy FiberChek można używać niezależnie od innych urządzeń pomiarowych. Testowanie kolejnych portów podczas gdy bieżące pomiary są nadal w toku pozwala zaoszczędzić dużo czasu.

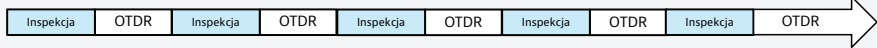


Urządzenia VIAVI, do których można podłączyć FiberChek, to m.in.: seria SmartClass™ Fiber, MTS, OneExpert™ (ONX) i CellAdvisor®, urządzenie Certifier40G™ i miernik mocy optycznej MP-60

Wyższa produktywność – połączenie z innymi urządzeniami pomiarowymi VIAVI (np. OTDR) pozwala przejść do inspekcji następnego portu w trakcie testu OTDR. Pozwala to skrócić przebieg całej procedury testowej o czas trwania inspekcji.

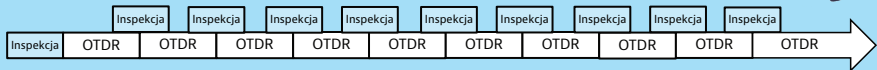
Typowa procedura pracy ze standardową sondą

1. Inspekcja portu z sondą podłączoną do modułu OTDR (zapisanie wyniku)
2. Podłączenie modułu OTDR i uruchomienie testu, który podlegał inspekcji
3. Po zakończeniu testu inspekcja następnego portu z sondą podłączoną do modułu OTDR (zapisanie wyniku)
4. Podłączenie modułu OTDR i uruchomienie testu, który podlegał inspekcji

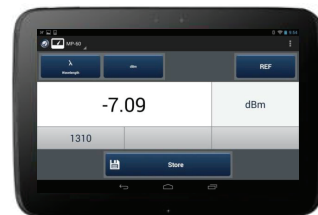


Szybsza praca z sondą FiberChek

1. Szybka inspekcja portu sondą FiberChek (zapisanie wyniku)
2. Podłączenie modułu OTDR i uruchomienie testu
3. Jednoczesna z realizacją testu OTDR inspekcja następnego portu sondą FiberChek (i zapisanie wyniku)
4. Podłączenie modułu OTDR do portu, który podlegał właśnie inspekcji



Współpraca z miernikiem mocy MP-60 – dwa prawdopodobnie najczęstsze testy światłowodów to inspekcja i pomiar mocy. Podłączenie sondy FiberChek do miernika MP-60 pozwala na sprawną inspekcję portów, zebranie odczytów OPM, zapisanie wyników i utworzenie zintegrowanego raportu obejmującego zarówno wyniki inspekcji, jak i odczyty OPM.



Praca autonomiczna

1. Sprawdź światłowody i zapisz wyniki.
2. Przyłącz MP-60 OPM.
3. Zmierz moc i zapisz wyniki.
4. Eksport do programu FiberChekPRO

Integracja z aplikacją FiberChekMOBILE

1. Przyłącz sondę FiberChek.
2. Sprawdź światłowody i zapisz wyniki.
3. Przyłącz MP-60 OPM.
4. Zmierz moc i zapisz wyniki.
5. Udostępnij wyniki poprzez aplikację mobilną.

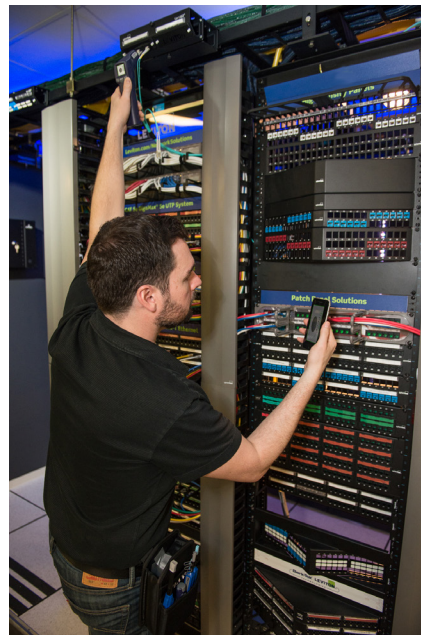
Wykorzystaj urządzenie mobilne do dodatkowych testów i inspekcji

Urządzenia mobilne są niezbędnym elementem wyposażenia techników pozwalającym na efektywne wykonywanie zadań. Dzięki smartfonom, tabletom i komputerom możliwa jest szybka obsługa wezwań serwisowych i zgłoszeń, przesyłanie raportów z testów i zapisywanie wyników w chmurze. Równie ważne jest wykorzystanie urządzeń mobilnych technika podczas inspekcji i testowania światłowodu. Dlatego sondę FiberChek można łatwo połączyć z następującymi urządzeniami:

- Android (z aplikacją FiberChekMOBILE™ dla systemu Android)
- telefon iPhone i tablet iPad (z aplikacją FiberChekMOBILE dla systemu iOS)
- Tablety, komputery i laptopy z systemem Windows (z programem FiberChekPRO™)

Bezpośrednio z urządzeń mobilnych połączonych z sondą FiberChek technicy mogą wykonać inspekcję powierzchni czołowej światłowodu, zmierzyć jego moc optyczną i wydać certyfikat. Dodatkowo mogą ich użyć do następujących zadań:

- Eksport wyników
- Wyświetlenie obrazów na żywo i obsługa elementów sterujących
- Obsługa i przywoływanie zapisanych wyników
- Tworzenie raportów certyfikujących
- Zapisywanie wyników i raportów przez e-mail lub w chmurze
- Znakowanie GPS miejsca każdego testu
- Dyktowanie lub wpisywanie informacji testowych



Wyświetlanie wyników z sondy FiberChek na smartfonie



Dane techniczne

Parametr			
Wymiary (wys. × szer. × głęb.)		218 x 50 x 131 mm (8,6 x 2,0 x 5,2 cala)	
Waga		272 g (9,5 uncji)	
Wyświetlacz		128 x 128 x 1,5" ekran dotykowy OLED	
Złącze		USB 2.0 (Micro-B)	
Źródło zasilania		Wewnętrzna bateria litowo-jonowa, zasilanie USB	
Czas pracy		6 h	
Czas ładowania		2 h (maks. źródło zasilania 2 A) 8 h (maks. źródło zasilania 500 mA)	
Wartości pola widzenia (µm)	Małe powiększenie	Poziomo: 740 µm	Pionowo: 550 µm
	Duże powiększenie	Poziomo: 370 µm	Pionowo: 275 µm
Obraz na żywo		640 x 480	
Zasilanie		5 V, 2 A, z wymienną wtyczką w wersji UE, UK, US i AU	
Czujnik kamery		2560 x 1920, matryca CMOS 1/2,5, 5 megapikseli	
Wielkość wykrywanych cząstek		<1 µm	
Rozdzielczość wyświetlacza LCD (w pikselach)		Obraz na żywo: 128 x 120	
Źródło światła		Niebieska dioda LED, ponad 100 000 h pracy	
Technika oświetlenia		Koncentryczne	
Certyfikacja		CE, EN/IEC 61326	
Zakres temperatur przechowywania		-10° do +70°C	

Kontynuacja specyfikacji

Zakres temperatur roboczych	0° do +50°C
Wilgotność przechowywania	0–95% bez kondensacji
Wilgotność robocza	10–95% bez kondensacji
Zapisane wyniki	1000 (maks.)
Zapisz opcje	Obraz JPG, obraz PNG, raport HTML, raport PDF
Gwarancja	1 rok

Informacje dotyczące zamawiania

Opis	Numer katalogowy
Zestaw: Sonda WiFi FiberChek, etui, FBPT-U25M, etui na końcówki, adapter do ładowania USB i kabel	FIT-FC-KIT1
Zestaw: Sonda WiFi FiberChek, etui, FBPT-LC, FBPT-SC, FBPT-U12M, FBPT-U25M, etui na końcówki, adapter do ładowania USB i kabel	FIT-FC-KIT2
Zestaw: Sonda WiFi FiberChek, etui, FBPT-LC, FBPT-SC, FBPT-SC-APC, FBPT-U12M, FBPT-U25M, FBPT-U25MA, etui na końcówki, adapter do ładowania USB i kabel	FIT-FC-KIT3
Zestaw: Sonda WiFi FiberChek, etui, FBPT-LC, FBPT-SC, FBPT-SC-APC, FBPT-U12M, FBPT-U25M, FBPT-U25MA, etui na końcówki, adapter do ładowania USB i kabel, MP-60A USB OPM, przedłużacz USB, FITP-UPP12, FITP-UPP25	FIT-FC-KIT4
Męski kabel spiralny USB Micro USB Male Locking to Type A	FBPP-DPAC7
Żeński kabel USB (OTG) Micro USB Male Locking to Type A	FBPP-DPAC8
Kabura na sondę FiberChek	FCPP-CHP2

Aby dowiedzieć się więcej o inspekcji światłowodów, odwiedź www.viavisolutions.com/inspect.

Plany wsparcia VIAVI Care Support




Zwiększ swoją produktywność przez okres nawet 5 lat dzięki opcjonalnym planom wsparcia VIAVI Care Support:

- Wykorzystaj jak najlepiej swój czas: szkolenia na żądanie, priorytetowy dostęp do zespołu pomocy technicznej oraz szybka obsługa.
- Zachowaj maksymalną wydajność sprzętu w niskiej, przewidywalnej cenie.

Dostępność planów zależy od produktu i regionu. Nie wszystkie plany są dostępne dla każdego produktu lub w każdym regionie. Aby dowiedzieć się, które opcje planu wsparcia VIAVI Care Support są dostępne dla danego produktu w Twoim regionie, skontaktuj się z lokalnym przedstawicielem lub odwiedź: viavisolutions.com/viavicareplan

Cechy

*Tylko plany 5-letnie

Plan	Cel	Pomoc techniczna	Serwis fabryczny	Priorytetowe usługi	Szkolenia dostosowane do tempa nauki użytkownika	5-letnie ubezpieczenie baterii i torby	Kalibracja fabryczna	Ubezpieczenie akcesoriów	Sprzęt zastępczy
 BronzeCare	Wydajność techników	Premium	✓	✓	✓				
 SilverCare	Dokładność konserwacji i pomiarów	Premium	✓	✓	✓	✓*	✓		
 MaxCare	Duża dostępność	Premium	✓	✓	✓	✓*	✓	✓	✓



Kontakt z nami **+1 844 GO VIAVI**
(+1 844 468 4284)
+55 11 5503 3800

Aby znaleźć najbliższe biuro VIAVI, odwiedź witrynę viavisolutions.com/contacts

© 2022 VIAVI Solutions Inc.
Dane techniczne i opisy przedstawione w tym dokumencie mogą ulec zmianie bez powiadomienia.
fcprobe-microscope-ds-fit-nse-pl
30179756 003 0422