

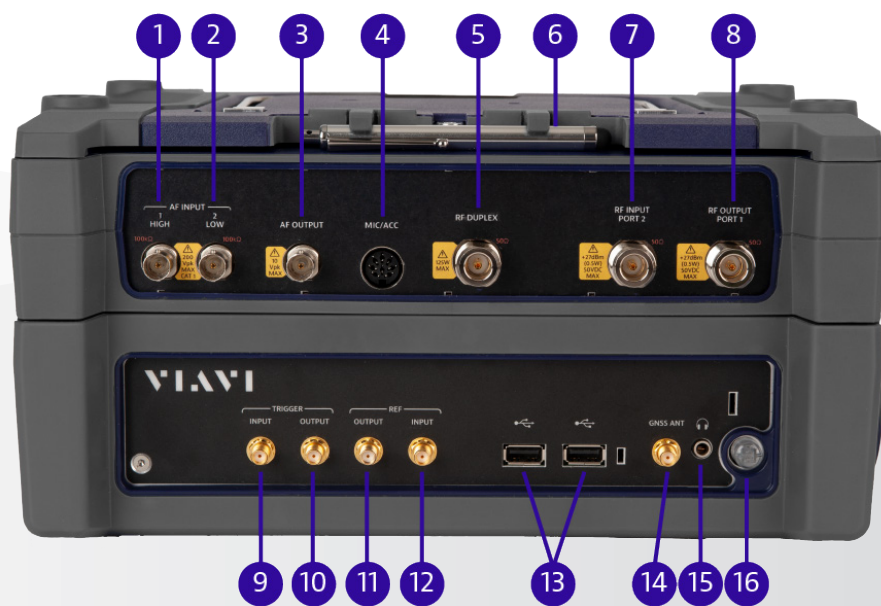
# CX300 ComXpert



CX300 ComXpert — это простое в использовании комплексное решение для тестирования систем связи, позволяющее проводить тестирование любого оборудования — от портативных радиостанций до сложной инфраструктуры и широкополосных сетей. CX300 обладает всеми популярными функциями наших портативных тестеров без ущерба для его технических характеристик или производительности.

### Основные характеристики

- Размеры: 12,2 x 9,5 x 6,1 дюймов  
30,9 x 24,1 x 15,5 см
- Размер дисплея: диагональ 10 дюймов (25,4 см)
- Вес: 15 фунтов (6,8 кг), базовый блок
- Аккумулятор: встроенный, более 2,25 часа работы
- Ударопрочность: Нагрузка до 30 G
- Диапазон тестирования: от -140 дБм до +17 дБм
- Диапазон частот: от 100 кГц до 6 ГГц
- Технологии: аналоговая, P25, P25 Фаза 2, DMR



Основные характеристики CX300

- |                                     |                               |
|-------------------------------------|-------------------------------|
| 1. Звучающий вход (высокая частота) | 9. Вход триггерного сигнала   |
| 2. Звучающий вход (низкая частота)  | 10. Выход триггерного сигнала |
| 3. Звучающий выход                  | 11. Выход опорных сигналов    |
| 4. Микрофон                         | 12. Вход опорных сигналов     |
| 5. Дуплексная радиосвязь            | 13. Порт USB (2)              |
| 6. Стилус                           | 14. Антенна GNSS              |
| 7. Радиочастотный вход, порт 2      | 15. Порт для наушников        |
| 8. Радиочастотный выход, порт 1     | 16. Кнопка питания            |



- |                    |
|--------------------|
| 1. Карта памяти SD |
| 2. Ethernet        |
| 3. USB-порт        |
| 4. Разъем питания  |

## Стандартные функции

Приведенный ниже список функций входит в стандартную комплектацию CX300.

- Диапазон частот 3 ГГц
- Анализатор спектра
- Следящий генератор
- WiFi
- VNC
- GPS
- Smart Access Anywhere
- StrataSync
- Интерфейс дистанционного управления
- Bluetooth
- Графический интерфейс пользователя на иностранном языке: Упрощенное письмо на китайском языке

## Дополнительные функции (по выбору)

Перечисленные ниже функции являются дополнительными для CX300.

- Диапазон частот до 6 ГГц
- P25
- P25 Фаза 2
- Области применения автоматического тестирования
- Измеритель мощности Bird
- Анализ антенно-фидерных устройств
- DMR
- Повторитель DMR
- Стандарт TETRA Parametric
- NXDN

## Комплекс для тестирования

На мировом рынке наземных мобильных радиостанций наблюдается быстрый переход от аналоговых к цифровым технологиям. CX300 представляет собой комплексное средство тестирования частот, мощности и модуляции как аналоговых, так и цифровых систем связи.

## Сервисы и технологии CX300, доступные в настоящее время

- AM/FM/PM/SSB
- P25 Фаза 1
- P25 Фаза 2
- LSM
- NXDN
- ПО для анализа OneViewer
- DMR
- Повторитель DMR
- Следящий генератор
- Векторный анализатор сети
- Стандарт TETRA Parametric BS
- Стандарт TETRA Parametric MS
- Вокодер P25
- Шифрование AES/DES
- Загрузчик ключей

## Инструменты и технологии CX300, которые появятся в ближайшее время

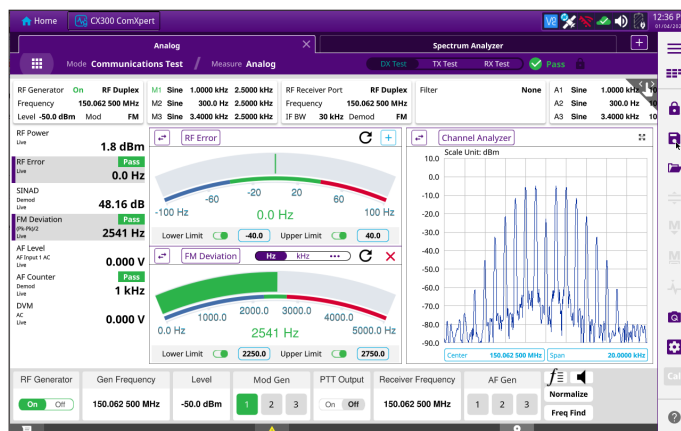
- Транкирование P25
- LTE
- Двухпортовый векторный анализатор сети





## Инновационный интерфейс пользователя

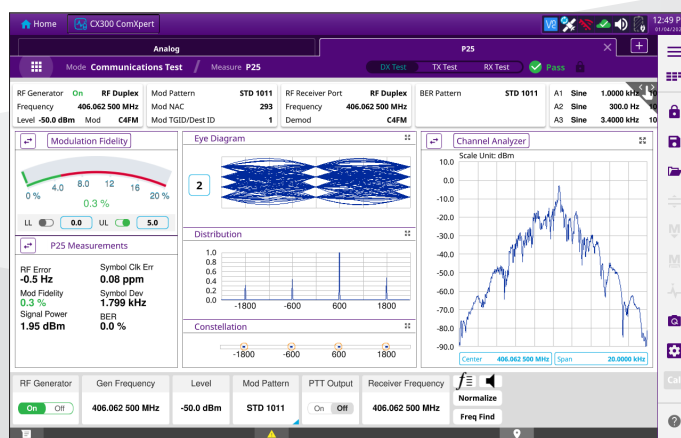
Первое решение в отрасли с несколькими вкладками обеспечивает возможность мгновенно переключаться между режимами тестирования без необходимости изменения настроек. Пользовательский интерфейс похож на интернет-браузер с возможностью переключения между режимами тестирования одним нажатием кнопки. Принципиально новая функция QuickSwitch™ делает тестирование быстрым и легким, позволяя быстро переключаться между инструментами тестирования дуплексной связи, передачи и приема, не выходя из текущих настроек тестовых измерений. Функция QuickSwitch доступна в аналоговом режиме, а также режимах тестирования P25 и DMR.



Пользовательский интерфейс с несколькими вкладками и функцией QuickSwitch

## Функции тестирования P25 (опционально)

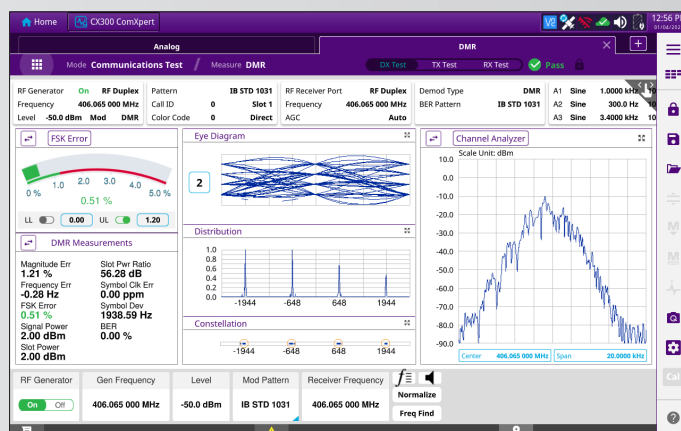
Прибор CX300 предоставляет большое количество функций тестирования в режиме P25, включая линейную параллельную (Simulcast) модуляцию. Большой дисплей обеспечивает доступ к графику распределения, индикаторной диаграмме, групповому графику и графику траектории для углубленного анализа модуляции. Вы можете просматривать несколько графиков одновременно или увеличить выбранный график на весь экран для детального просмотра. Результаты измерений отображаются в удобном для чтения формате.



Диаграммы и графики режима P25

## Функции тестирования DMR (Опционально)

Прибор CX300, оснащенный опцией DMR, позволяет тестировать широкий диапазон инфраструктуры DMR и абонентов. Большой дисплей обеспечивает доступ к графику распределения, индикаторной (глазковой) диаграмме, групповому графику и отображениям графиков профиля пачки для углубленного анализа модуляции. Результаты измерений DMR отображаются в удобном для чтения формате.



Экраны тестирования DMR

## Функции тестирования по стандарту TETRA (опционально)

Устройство CX300, оснащенное опцией TETRA, позволяет тестировать широкий спектр радиостанций стандарта TETRA, мобильных и базовых станций. Результаты измерений по стандарту TETRA отображаются в удобном для чтения формате.

## Анализ антенно-фидерных устройств (Опционально)

Опция анализа антенно-фидерных устройств CX300 позволяет тестировать расстояние до неисправности, KСВН (коэффициент стоячей волны по напряжению) и возвратные потери с помощью встроенного векторного анализатора сетей в однопортовой конфигурации. Для этой опции требуется калибратор по методу «короткое замыкание-разрыв-нагрузка» для калиброванных измерений.

## Автотестирование (опционально)

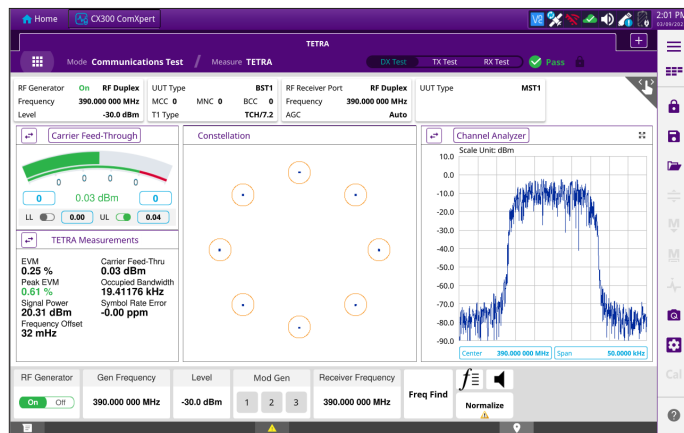
Решение CX300 предназначено для комплексного выполнения автоматизированных тестов и корректировок аналоговых и цифровых устройств радиосвязи. Использование точных средств измерения и архитектура высокоскоростного дистанционного управления позволяют CX300 оптимизировать эффективность радиосвязи в течение нескольких минут с минимальным вмешательством человека.

CX300 поддерживает множество вариантов автоматизированного тестирования и корректировок. Настраивайте последовательность и параметры тестов в соответствии со своими потребностями. После настройки теста CX300 позволяет одновременно просматривать ход тестирования и его результаты.

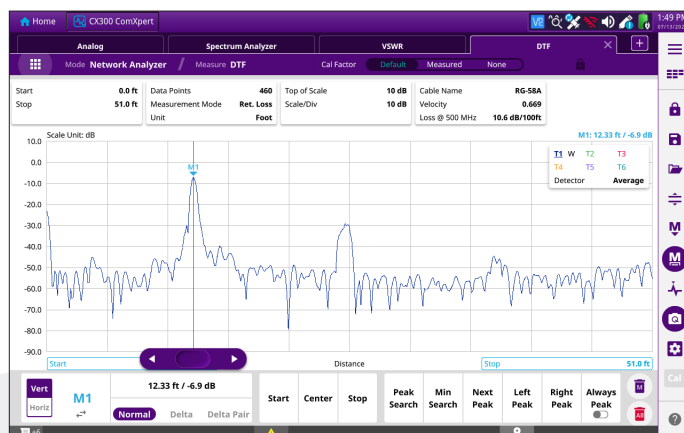
Результаты тестов автоматически сохраняются, и их можно экспортировать по каналу USB на внешний ПК для распечатки и документирования. Данные тестирования также можно выгрузить в приложение VIAVI StrataSync либо передать на ПК или на портативное устройство с использованием приложения Smart Access Anywhere.

## Инструмент VIP Tool (опционально)

Инструмент VIP Tool устраняет ненужные сложности с помощью традиционного программирования приборов, используя возможности Microsoft Excel. Он является масштабируемым, что позволяет создавать простые или сложные сценарии по вашему желанию. Этот инструмент позволяет легко создавать и экспортировать удобные для чтения отчеты с вспомогательной графикой, такие как анализатор каналов и графики распределения. Работайте умнее, а не усерднее с помощью инструмента VIP Tool.



Экраны тестирования по стандарту TETRA



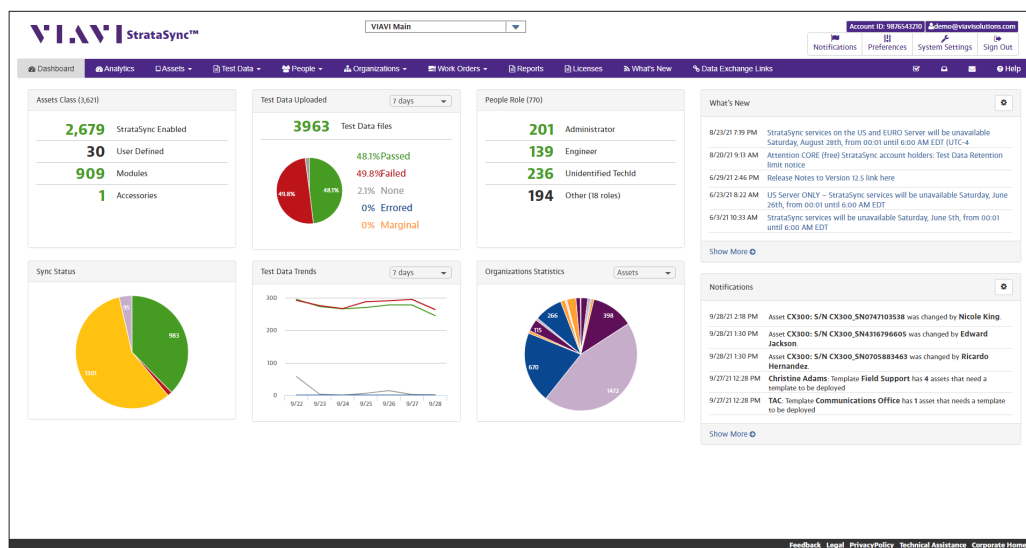
Экраны анализа антенно-фидерных устройств

Test Name	Status	Result	Log
Radio Information	Complete	Q	Tx Parameters Phase 2
Frequency Error	Passed	Q	764.0125 -1 <= 1.9 <= 5% Passed
Tx High Power	Passed	Q	769.0125 -1 <= 1.9 <= 5% Passed
Tx Low Power	Passed	Q	775.9875 -1 <= 2.1 <= 5% Passed
Rx BER	Passed	Q	794.0125 -1 <= 2.2 <= 5% Passed
Tx Parameters	Passed	Q	809.0125 -1 <= 2.2 <= 5% Passed
Rx BER Phase 2	Passed	Q	823.9875 -1 <= 1.9 <= 5% Passed
Tx Parameters Phase 2	Passed	Q	851.0125 -1 <= 2.4 <= 5% Passed
			860.0125 -1 <= 2.3 <= 5% Passed
			869.8875 -1 <= 2.0 <= 5% Passed
			764.0125 2700 <= 2931, <= 3300 Hz: Passed
			769.0125 2700 <= 2926, <= 3300 Hz: Passed
			775.9875 2700 <= 2929, <= 3300 Hz: Passed
			794.0125 2700 <= 2923, <= 3300 Hz: Passed
			809.0125 2700 <= 2920, <= 3300 Hz: Passed
			823.9875 2700 <= 2924, <= 3300 Hz: Passed
			851.0125 2700 <= 2930, <= 3300 Hz: Passed
			860.0125 2700 <= 2920, <= 3300 Hz: Passed
			869.8875 2700 <= 2924, <= 3300 Hz: Passed

Экраны автотестирования

# StrataSync

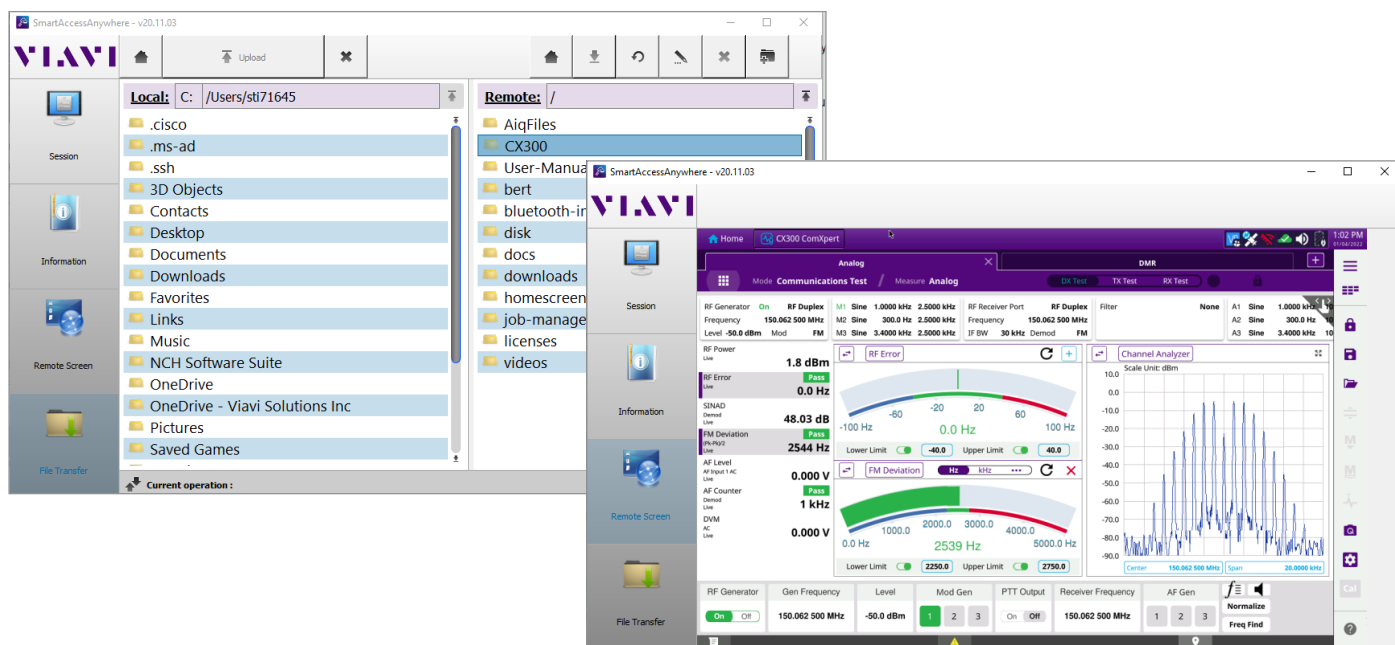
Облачное решение StrataSync позволяет управлять измерительными приборами, отслеживать их состояние, собирать и анализировать результаты из любой точки мира. CX300 оснащен беспроводной технологией, которая позволит снизить рабочую нагрузку благодаря загрузке результатов тестирований в облако или обновления программного обеспечения платформы до последней текущей версии. Легко сохраняйте результаты ручных и автоматизированных тестирований и получайте доступ к ним.



Информационная панель StrataSync

# Smart Access Anywhere

Приложение Smart Access Anywhere (SAA) компании VIAVI представляет собой удобный инструмент для дистанционного управления CX300. Приложение SAA позволяет дистанционно управлять системой с ПК или портативного устройства и передавать файлы из удаленной локации.



Smart Access Anywhere

Информация для оформления заказа

Версии и дополнительные опции		
Номер заказа	Наименование	
CX300	CX300 ComXpert — комплексное решение для мониторинга услуг связи	
	<b>Стандартные аксессуары</b>	
	Адаптер питания перемен./пост. тока	
	Шнур питания (перемен. ток), США	
	Шнур питания (перемен. ток), Китай	
	Шнур питания (перемен. ток), Европа	
	Шнур питания (перемен. ток), Великобритания	
	Встроенный литий-ионный аккумулятор, 98 Вт-ч (2 шт.)	
	Передняя крышка	
	Настольная подставка	
	Наплечный ремень	
	Боковой ремешок (2 шт.)	
	Стилус	
	Адаптер, с N(штырь) на BNC(гнездо), 3 шт.	
	StrataSync	
	Smart Access Anywhere	
	<b>Дополнительные опции</b>	
	CX300-DDMR	Опция тестирования DMR*
CX300-DDMRR	Повторитель DMR (требуется наличие DMR)*	
CX300-DNXDN	NXDN	
CX300-DP25P1	Обычный вариант P25 (Фаза 1)	
CX300-DP25P2	P25 Фаза 2 (требуется наличие P25 Фаза 1)	
CX300-DTPB	Базовая станция стандарта TETRA Parametric	
CX300-DTPM	Мобильная станция стандарта TETRA Parametric	
CX300-F6GHZ	Расширение диапазона до 6 ГГц	
CX300-SCAA	Анализ антенно-фидерных устройств (однопортовый векторный анализатор сети) (требуется наличие CX300-ASOL)	
CX300-SCLC	Конфигуратор чеклистов для ПО	
CX300-SENC	Шифрование программного обеспечения AES и DES	
CX300-SKEY	Опция загрузчика ключей	
CX300-SPAA	Приложение для анализа ПО	
CX300-SVOC	Опция вокодера	
CX300-SPSB	Поддержка внешних датчиков питания, BirdRF 501xD	
CX300-SVIP	VIP Tool	
CX300-SVNA	Векторный анализатор сети (2 порта, 1 тракт)*	
<b>Автотестирование и юстировка</b>		
<i>Средства радиосвязи P25 (требуется наличие CX300-DP25P1)</i>		
CX300-TPBK	Серия BK KNG	
CX300-TRHP25	Серия L3Harris P25 (серии P7300, M7300, P5500, XG-75)*	
CX300-TRHXL	Серия L3Harris XL	
CX300-TRIP25	Серия ICOM P25	
CX300-TPKV	Серия Kenwood Viking	
CX300-TPMA	Серия Motorola APX	
CX300-TPMA25	Серия Motorola ASTRO 25 XTS/XTL	
CX300-TPMAN	Следующая серия Motorola APX (требуется наличие CX300-TPMA)	
CX300-TPTPM	Серия Tait P25 (только тестирование)*	
<i>Радиостанции DMR (требуется наличие CX300-DDMR)</i>		
CX300-TDM	Серия Motorola MOTOTRBO	
CX300-TDTPM	Серия Tait DMR (только тестирование)	
<i>Многопротокольные радиостанции (требуется наличие CX300-DP25P1 или CX300-DDMR)</i>		
CX300-TMKNX	Серия Kenwood NX-X000	
<b>Рекомендуемые аксессуары</b>		
CX300-AANT1	Комплект антенн, 1 ГГц	
CX300-ABAT	Встроенный литий-ионный аккумулятор на 98 Вт-ч	
CX300-ACBL	Радиочастотный кабель для автоматического выравнивания	
CX300-ACH	Ударопрочный кейс для переноски	
CX300-ACS	Мягкий футляр для переноски	

### Дополнительные опциональные аксессуары

CX300-ABATC	Внешнее зарядное устройство для аккумулятора
CX300-ACB	Рюкзак для переноски
CX300-ACS10	Токовый шунт 10 А, 0,01 Ом
CX300-ADC	Адаптер питания, автомобильный прикуриватель пост. ток / пост. ток
CX300-AGPS	Антенна GNSS/GPS с разъёмом SMA
CX300-AMIC	Микрофон
CX300-ASOL	Калибратор (короткое замыкание-разрыв-нагрузка)
20327	Адаптер, с N(штырь) на BNC(гнездо), 3 шт.
82556	Аттенюатор (6 дБ/150 Вт), 1,5 ГГц
92793	Широкополосный радиочастотный датчик мощности Bird 5017D
140227	Аттенюатор, 40 дБ/2 Вт, 18 ГГц, тип N
22124982	Боковой ремешок (2 шт.)
22136776	Передняя крышка
22141588	Наплечный ремень
22152084	Настольная подставка

### Сертификаты калибровки

CX300-C9001	Сертификат калибровки прибора с протоколом испытаний (по ISO 9001)
-------------	--

### Программы технической поддержки

#### Приложение SilverCare (включает в себя расширенную гарантию и план калибровки)

CX300-SILVER-3	SilverCare — первые 3 года
CX300-SILVER-5	SilverCare — первые 5 лет

#### Приложение MaxCare (включает в себя расширенную гарантию, план калибровки, прокат, замену аксессуаров)

CX300-MAXCARE-3	MaxCare — первые 3 года
CX300-MAXCARE-5	MaxCare — первые 5 лет

#### Дополнения к плану ухода за сертифицированными калибровками (требуется соответствующий план SilverCare/MaxCare)

CERT-CAL-DATA-3	Сертифицированные данные калибровки — отчет о данных до и после калибровки для составления плана по уходу — в течение первых 3 лет
CERT-CAL-DATA-5	Сертифицированные данные калибровки — отчет о данных до и после калибровки для составления плана по уходу — в течение первых 5 лет

### Обучение

Свяжитесь с нами для получения информации о вариантах обучения и поддержки

## Программы технической поддержки VIAVI




**Дополнительные программы технической поддержки VIAVI сроком до 5 лет, обеспечивающие повышение производительности:**

- Эффективное использование времени благодаря обучению по заявкам, приоритетной технической поддержке и оперативному обслуживанию.
- Работоспособность оборудования на неизменно высоком уровне при невысоких и предсказуемых затратах.

Доступность плана зависит от продукта и региона. Не все планы доступны для каждого продукта или в каждом регионе. Чтобы узнать, какие варианты программы технической поддержки «VIAVI Care» доступны для конкретного продукта в вашем регионе, обратитесь к местному представителю или посетите веб-сайт [viavisolutions.ru/viavicareplan](http://viavisolutions.ru/viavicareplan)

### Функции

\* Только для 5-летних программ

Программа	Цель	Техническая поддержка	Заводской ремонт	Приоритетное обслуживание	Онлайн-обучение	Гарантия 5 лет на аккумулятор и сумку	Заводская калибровка	Гарантия на аксессуары	Экспресс-кредиты
 BronzeCare	Эффективные сотрудники техподдержки	Премиум	✓	✓	✓				
 SilverCare	Техническое обслуживание и точность измерений	Премиум	✓	✓	✓	✓*	✓		
 MaxCare	Высокий уровень доступности	Премиум	✓	✓	✓	✓*	✓	✓	✓





viavisolutions.ru

Свяжитесь с нами : **+1 844 GO VIAMI**  
(+1 844 468 4284)

[sales.cis@viavisolutions.com](mailto:sales.cis@viavisolutions.com)

Чтобы узнать, где находится ближайший к вам офис, зайдите на сайт [viavisolutions.com/Контакты](https://viavisolutions.com/Контакты)

© 2024 VIAMI Solutions Inc.

Спецификации и описания продукции  
в этом документе могут быть изменены  
без предварительного уведомления.

CX300-br-rtS-nse-ru  
30193277 909 0824