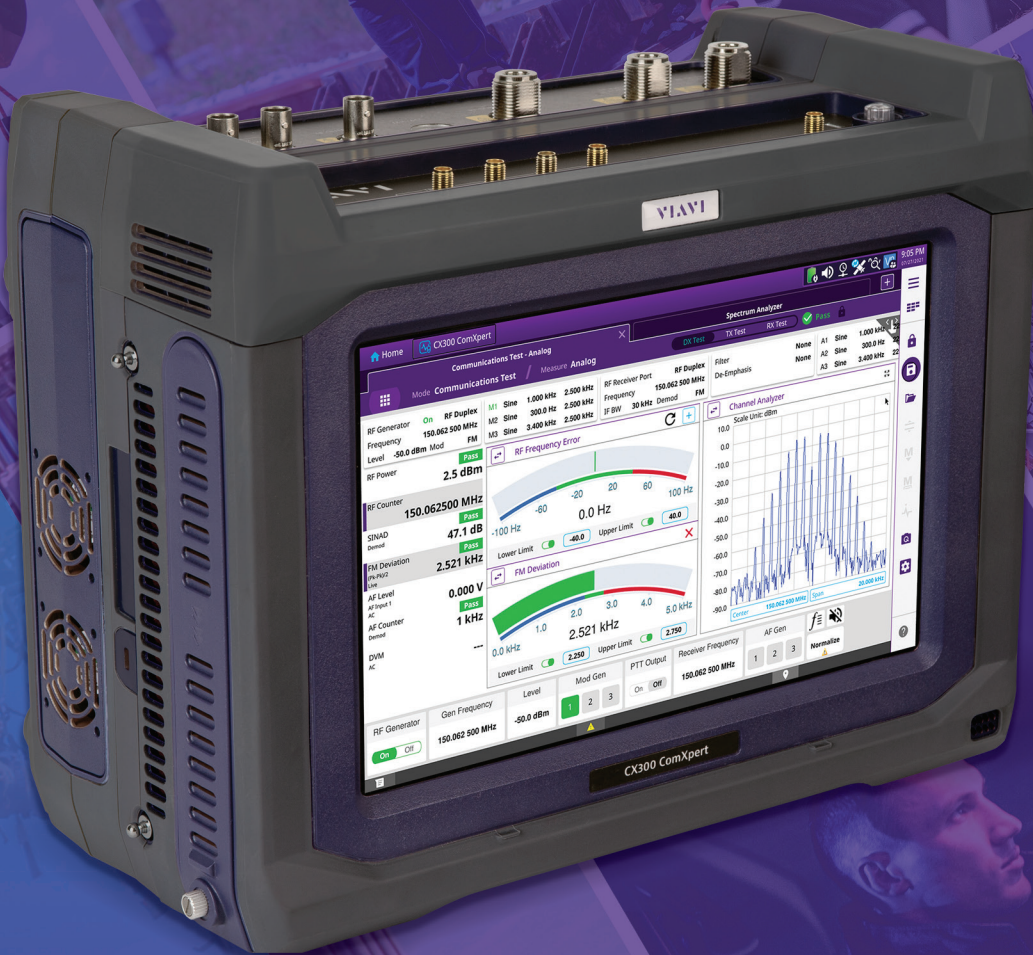


VIAVI

VIAVI Solutions



Брошюра

VIAVI

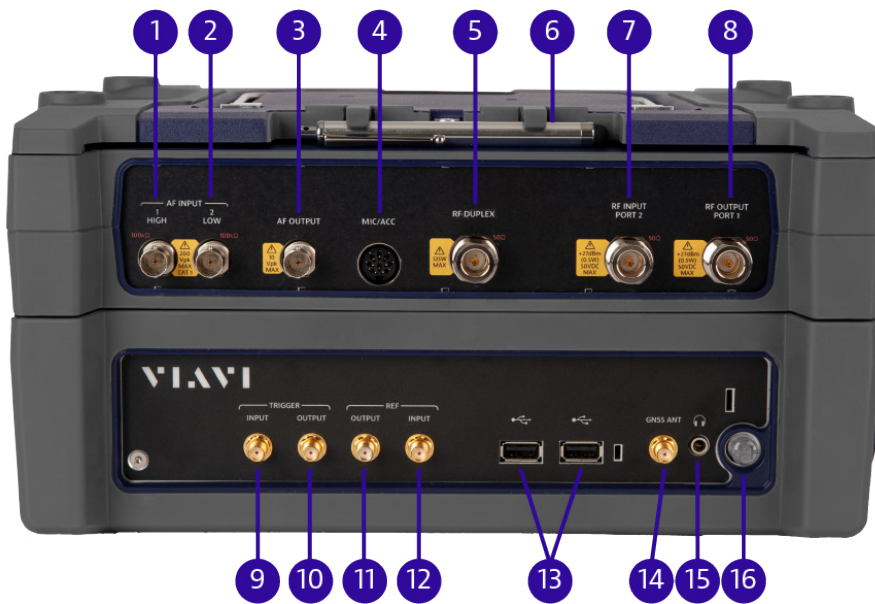
CX300

ComXpert

CX300 ComXpert — это простое в использовании комплексное решение для тестирования систем связи, позволяющее проводить тестирование любого оборудования — от портативных радиостанций до сложной инфраструктуры и широкополосных сетей. CX300 обладает всеми популярными функциями наших портативных тестеров без ущерба для его технических характеристик или производительности.

Краткие характеристики

- Размеры: 12,2 x 9,5 x 4,5 дюйма
30,9 x 24,1 x 11,3 см
- Размер дисплея: диагональ 10 дюймов (25,4 см)
- Вес: 6,8 кг (базовый блок)
- Аккумулятор: встроенный, более 2,25 часа работы
- Ударопрочность: перегрузки до 30 G
- Диапазон тестирования: от -140 дБм до +17 дБм
- Диапазон частот: от 100 кГц до 6 ГГц
- Технологии: аналоговая, P25, P25 Фаза 2, DMR



Основные характеристики CX300

- | | |
|-------------------------------------|-------------------------------|
| 1. Звучающий вход (высокая частота) | 9. Вход триггерного сигнала |
| 2. Звучающий вход (низкая частота) | 10. Выход триггерного сигнала |
| 3. Звучающий выход | 11. Выход опорных сигналов |
| 4. Микрофон | 12. Вход опорных сигналов |
| 5. Дуплексная радиосвязь | 13. Порт USB (2) |
| 6. Стилус | 14. Антенна GNSS |
| 7. Радиочастотный вход, порт 2 | 15. Порт для наушников |
| 8. Радиочастотный выход, порт 1 | 16. Кнопка питания |



Дополнительные характеристики CX300

1. Карта памяти SD
2. Ethernet
3. USB-порт
4. Разъем питания

Стандартные функции

Приведенный ниже список функций входит в стандартную комплектацию CX300.

- Диапазон частот 3 ГГц
- Анализатор спектра
- Следящий генератор
- WiFi
- VNC
- GPS
- Smart Access Anywhere
- StrataSync
- Интерфейс дистанционного управления
- Bluetooth
- Графический интерфейс пользователя на иностранном языке:
упрощенное письмо на китайском языке



Дополнительные опциональные функции

Перечисленные ниже функции являются дополнительными для CX300.

- Диапазон частот до 6 ГГц
- P25
- P25 Фаза 2
- Области применения
автоматического тестирования
- Измеритель мощности Bird
- Анализ антенно-фидерных устройств
- DMR
- Стандарт TETRA Parametric

Комплекс для тестирования

На глобальном рынке наземных мобильных радиостанций наблюдается быстрый переход от аналоговых к цифровым технологиям. CX300 представляет собой комплексное средство тестирования частот, мощности и модуляции как аналоговых, так и цифровых систем связи.

Сервисы и технологии CX300, доступные в настоящее время

- AM/FM/PM/SSB
- P25 Фаза 1
- P25 Фаза 2
- LSM
- Анализатор каналов
- Анализатор спектра
- Следящий генератор
- DMR
- Векторный анализатор сети
- Стандарт TETRA Parametric BS
- Стандарт TETRA Parametric MS
- Вокодер P25
- Шифрование AES/DES
- Загрузчик ключей

Инструменты и технологии CX300, которые появятся в ближайшее время

- NXDN
- Транкирование P25
- LTE
- Двухпортовый векторный
анализатор сети

Инновационный интерфейс пользователя

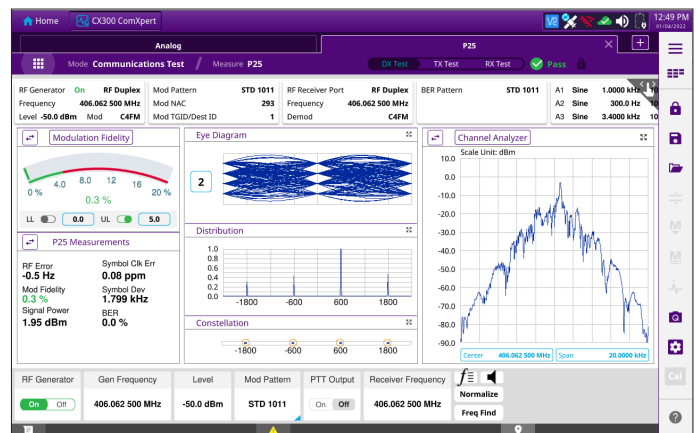
Первое решение в отрасли с несколькими вкладками обеспечивает возможность мгновенно переключаться между режимами тестирования без необходимости изменения настроек. Пользовательский интерфейс похож на интернет-браузер с возможностью переключения между режимами тестирования одним нажатием кнопки. Принципиально новая функция QuickSwitch™ делает тестирование быстрым и легким, позволяя быстро переключаться между инструментами тестирования дуплексной связи, передачи и приема, не выходя из текущих настроек тестовых измерений. Функция QuickSwitch доступна в аналоговом режиме, а также режимах тестирования P25 и DMR.



Пользовательский интерфейс с несколькими вкладками и функцией QuickSwitch

Функции тестирования P25 (опционально)

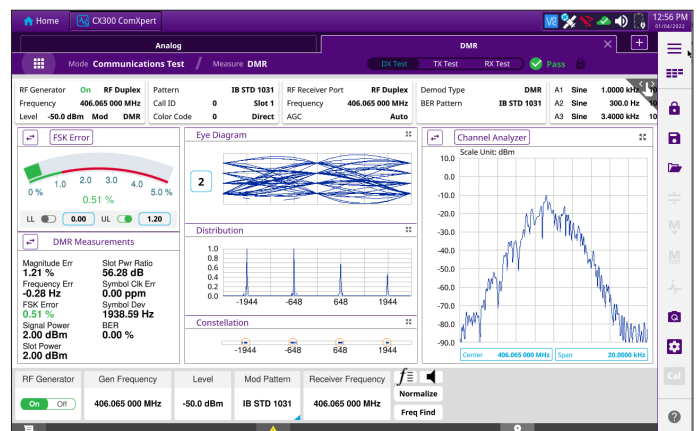
Прибор CX300 предоставляет большое количество функций тестирования в режиме P25, включая линейную параллельную (Simulcast) модуляцию. Большой дисплей обеспечивает доступ к графику распределения, индикаторной диаграмме, групповому графику и графику траектории для углубленного анализа модуляции. Вы можете просматривать несколько графиков одновременно или увеличить выбранный график на весь экран для детального просмотра. Результаты измерений отображаются в удобном для чтения формате.



Диаграммы и графики режима P25

Функции тестирования DMR (Опционально)

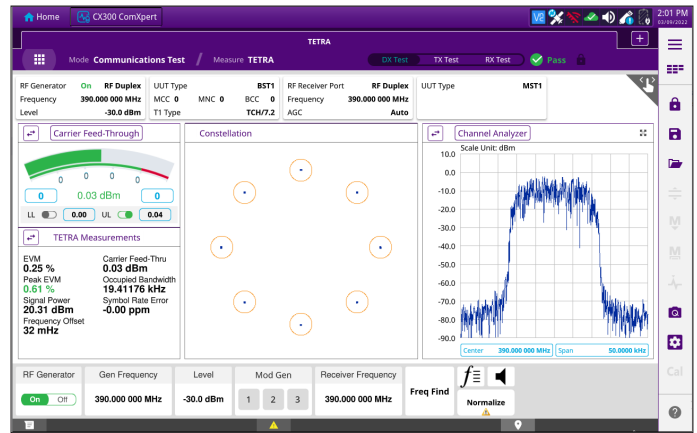
Прибор CX300, оснащенный опцией DMR, позволяет тестировать широкий диапазон инфраструктуры DMR и абонентов. Большой дисплей обеспечивает доступ к графику распределения, индикаторной (глазковой) диаграмме, групповому графику и отображениям графиков профиля пачки для углубленного анализа модуляции. Результаты измерений DMR отображаются в удобном для чтения формате.



Экраны тестирования DMR

Функции тестирования по стандарту TETRA (опционально)

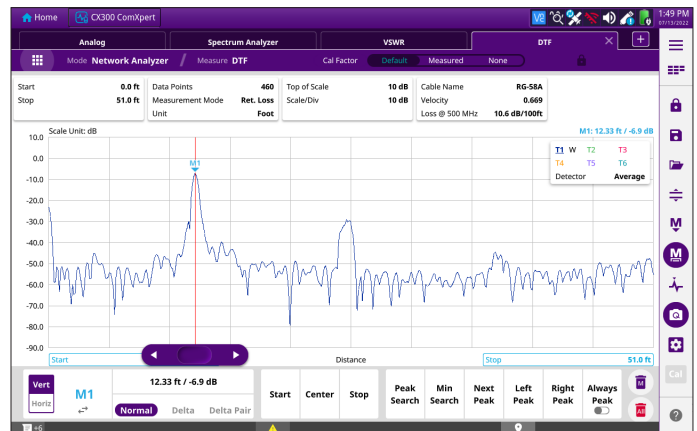
Устройство CX300, оснащенное опцией TETRA, позволяет тестировать широкий спектр радиостанций стандарта TETRA, мобильных и базовых станций. Результаты измерений по стандарту TETRA отображаются в удобном для чтения формате.



Экраны тестирования по стандарту TETRA

Анализ антенно-фидерных устройств (Опционально)

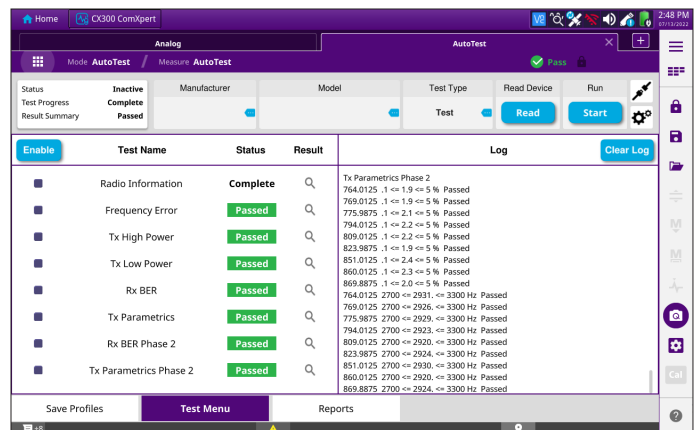
Опция анализа антенно-фидерных устройств CX300 позволяет тестировать расстояние до неисправности, КСВН (коэффициент стоячей волны по напряжению) и возвратные потери с помощью встроенного векторного анализатора сетей в однопортовой конфигурации. Для этой опции требуется калибратор по методу «короткое замыкание-разрыв-нагрузка» для калиброванных измерений.



Экраны анализа антенно-фидерных устройств

Автотестирование (опционально)

Решение CX300 предназначено для комплексного выполнения автоматизированных тестов и корректировок аналоговых и цифровых устройств радиосвязи. Использование точных средств измерения и архитектура высокоскоростного дистанционного управления позволяют CX300 оптимизировать эффективность радиосвязи в течение нескольких минут с минимальным вмешательством человека.



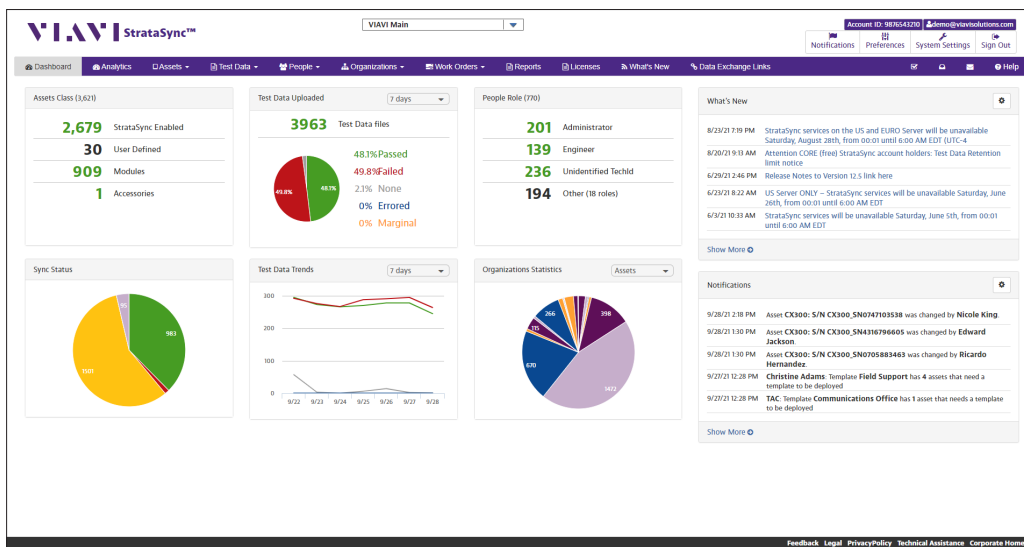
Экраны автотестирования

Инструмент VIP Tool (опционально)

Инструмент VIP Tool устраняет ненужные сложности с помощью традиционного программирования приборов, используя возможности Microsoft Excel. Он является масштабируемым, что позволяет создавать простые или сложные сценарии по Вашему желанию. Этот инструмент позволяет легко создавать и экспортировать удобные для чтения отчеты с вспомогательной графикой, такие как Анализатор каналов и Графики распределения. Работайте умнее, а не усерднее с помощью инструмента VIP Tool.

StrataSync

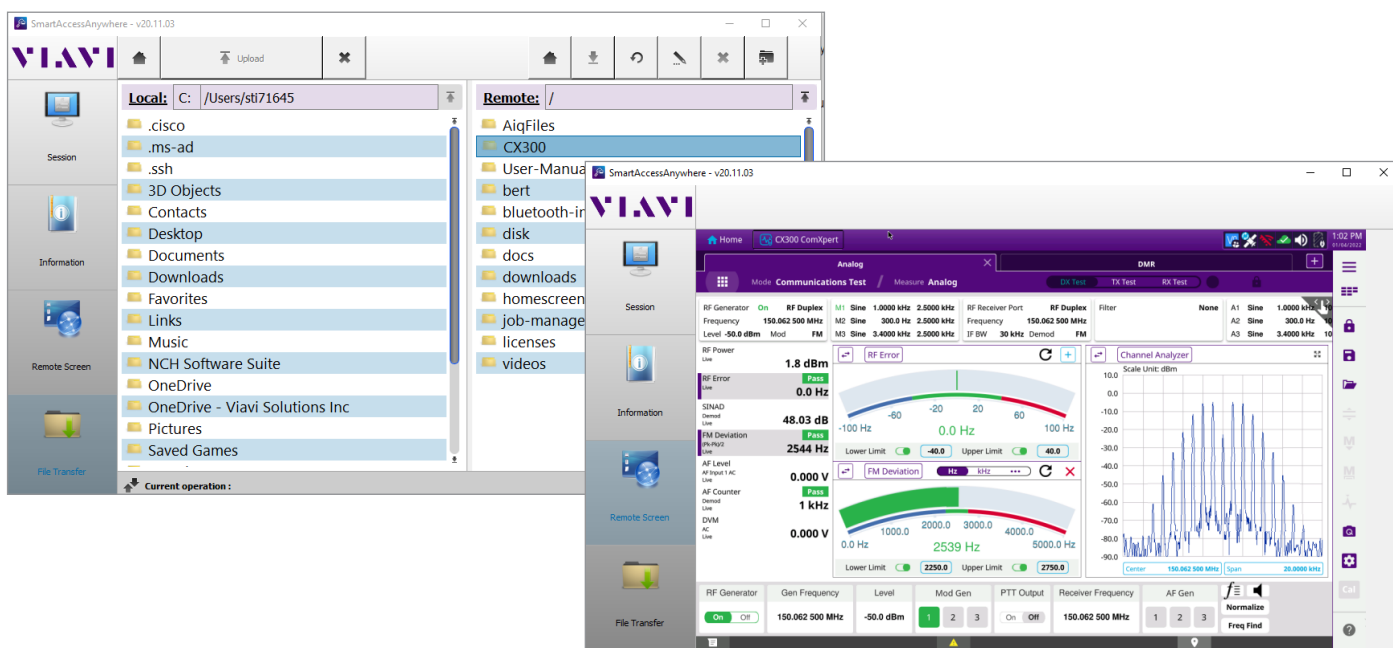
Облачное решение StrataSync позволяет управлять измерительными приборами, отслеживать их состояние, собирать и анализировать результаты из любой точки мира. CX300 оснащен беспроводной технологией, которая позволит снизить рабочую нагрузку благодаря загрузке результатов тестирований в облако или обновления программного обеспечения платформы до последней текущей версии. Легко сохраняйте результаты ручных и автоматизированных тестирований и получайте доступ к ним.



Информационная панель StrataSync

Smart Access Anywhere

Приложение Smart Access Anywhere (SAA) компании VIAVI представляет собой удобный инструмент для дистанционного управления CX300. Приложение SAA позволяет дистанционно управлять системой с ПК или портативного устройства и передавать файлы из удаленной локации.



Smart Access Anywhere

Информация для оформления заказа

Версии и опции	
Номер заказа	Наименование
CX300	CX300 ComXpert — комплексное решение для мониторинга услуг связи
	Стандартные аксессуары
	Адаптер питания перем./пост. тока
	Шнур питания (перем. ток), США
	Шнур питания (перем. ток), Китай
	Шнур питания (перем. ток), Европа
	Шнур питания (перем. ток), Великобритания
	Встроенный литий-ионный аккумулятор, 98 Вт-ч (2 шт.)
	Передняя крышка
	Настольная подставка
	Наплечный ремень
	Боковой ремешок (2 шт.)
	Стилюс
	Адаптер, с N(штырь) на BNC(гнездо), 3 шт.
	StrataSync
	Smart Access Anywhere
	Дополнительные опции
CX300-DDMR	Опция тестирования DMR*
CX300-DDMRR	Репитер DMR (требуется наличие DMR)*
CX300-DP25P1	Обычный вариант P25 (Фаза 1)
CX300-DP25P2	P25 Фаза 2 (требуется наличие P25 Фаза 1)
CX300-DTPB	Базовая станция стандарта TETRA Parametric
CX300-DTPM	Мобильная станция стандарта TETRA Parametric
CX300-F6GHZ	Расширение диапазона до 6 ГГц
CX300-SCAA	Анализ антенно-фидерных устройств (однопортовый векторный анализатор сети) (требуется наличие CX300-ASOL)
CX300-SENC	Шифрование программного обеспечения AES и DES
CX300-SKEY	Опция загрузки ключей
CX300-SVOC	Опция вокодера
CX300-SPSB	Поддержка внешних датчиков питания, BirdRF 501xD
CX300-SVIP	VIP Tool
CX300-SVNA	Векторный анализатор сети (2 порта, 1 тракт)*

Автотестирование и юстировка	
Средства радиосвязи P25 (требуется наличие CX300-DP25P1)	
CX300-TPBK	Серия BK KNG
CX300-TRHP25	Серия L3Harris P25 (серии P7300, M7300, P5500, XG-75)*
CX300-TRHXL	Серия L3Harris XL
CX300-TRIP25	Серия ICOM P25
CX300-TRKV	Серия Kenwood Viking
CX300-TPMA	Серия Motorola APX
CX300-TPMA25	Серия Motorola ASTRO 25 XTS/XTL
CX300-TPMAN	Следующая серия Motorola APX (требуется наличие CX300-TPMA)
CX300-TPTPM	Серия Tait P25 (только тестирование)*
Радиостанции DMR (требуется наличие CX300-DDMR)	
CX300-TDM	Серия Motorola MOTOTRBO
CX300-TDTPM	Серия Tait DMR (только тестирование)
Многопротокольные радиостанции (требуется наличие CX300-DP25P1 или CX300-DDMR)	
CX300-TMKNX	Серия Kenwood NX-X000
Рекомендуемые аксессуары	
CX300-AANT1	Комплект антенн, 1 ГГц
CX300-ABAT	Встроенный литий-ионный аккумулятор на 98 Вт-ч
CX300-ACBL	Радиочастотный кабель для автоматического выравнивания
CX300-ACH	Ударопрочный кейс для переноски
CX300-ACS	Мягкий футляр для переноски
Дополнительные опциональные аксессуары	
CX300-ABATC	Внешнее зарядное устройство для аккумулятора
CX300-ACB	Рюкзак для переноски
CX300-ACS10	Токовый шунт 10 А, 0,01 Ом
CX300-ADC	Адаптер питания, автомобильный прикуриватель пост. ток / пост. ток
CX300-AGPS	Антенна GNSS/GPS с разъёмом SMA
CX300-AMIC	Микрофон
CX300-ASOL	Калибратор (короткое замыкание-разрыв-нагрузка)
20327	Адаптер, с N(штырь) на BNC(гнездо), 3 шт.
82556	Аттенуатор (6 дБ/150 Вт), 1,5 ГГц
92793	Широкополосный радиочастотный датчик мощности Bird 5017D

140227	Аттенюатор, 40 дБ/2 Вт, 18 ГГц, тип N
22124982	Боковой ремешок (2 шт.)
22136776	Передняя крышка
22141588	Наплечный ремень
22152084	Настольная подставка

Сертификаты калибровки

CX300-C9001	Сертификат калибровки прибора с протоколом испытаний (по ISO 9001)
-------------	--

Программы технической поддержки

Приложение SilverCare (включает в себя расширенную гарантию и план калибровки)

CX300-SILVER-3	SilverCare — первые 3 года
CX300-SILVER-5	SilverCare — первые 5 лет

Приложение MaxCare (включает в себя расширенную гарантию, план калибровки, прокат, замену аксессуаров)

CX300-MAXCARE-3	MaxCare — первые 3 года
CX300-MAXCARE-5	MaxCare — первые 5 лет

Дополнения к плану ухода за сертифицированными калибровками (требуется соответствующий план SilverCare/MaxCare)

CERT-CAL-DATA-3	Сертифицированные данные калибровки — отчет о данных до и после калибровки для составления плана по уходу — в течение первых 3 лет
CERT-CAL-DATA-5	Сертифицированные данные калибровки — отчет о данных до и после калибровки для составления плана по уходу — в течение первых 5 лет

Обучение

Свяжитесь с нами для получения информации о вариантах обучения и поддержки

* Скоро выйдет

Программы технической поддержки VIAVI




Дополнительные программы технической поддержки VIAVI сроком до 5 лет, обеспечивающие повышение производительности:

- Эффективное использование времени благодаря обучению по заявкам, приоритетной технической поддержке и оперативному обслуживанию.
- Работоспособность оборудования на неизменно высоком уровне при невысоких и предсказуемых затратах.

Доступность плана зависит от продукта и региона. Не все планы доступны для каждого продукта или в каждом регионе. Чтобы узнать, какие варианты программы технической поддержки VIAVI Care доступны для конкретного продукта в вашем регионе, обратитесь к местному представителю или посетите веб-сайт viavisolutions.com/viavicareplan

Особенности

* Только для 5-летних программ

Программа	Цель	Техническая поддержка	Заводской ремонт	Приоритетное обслуживание	Онлайн-обучение	Гарантия 5 лет на аккумулятор и сумку	Заводская калибровка	Гарантия на аксессуары	Экспресс-кредиты
 BronzeCare	Эффективные сотрудники техподдержки	Премиум	✓	✓	✓				
 SilverCare	Техническое обслуживание и точность измерений	Премиум	✓	✓	✓	✓*	✓		
 MaxCare	Высокий уровень доступности	Премиум	✓	✓	✓	✓*	✓	✓	✓



Свяжитесь с нами : **+1 844 GO VIAVI**
(+1 844 468 4284)
sales.cis@viavisolutions.com

Чтобы узнать, где находится ближайший к вам офис, зайдите на сайт viavisolutions.com/Контакты

© 2024 VIAVI Solutions Inc.
Спецификации и описания продукции в этом документе могут быть изменены без предварительного уведомления.
CX300-br-rt5-nse-ru
30193277 907 0524