

Broşür

VIAVI

MTS-5800

Hepsi bir arada elde taşınır ağ ve fiber testi

MTS-5800 elde taşınır ağ test aleti ağ teknisyenlerinin ve mühendislerinin ağ kurma, çalıştırma ve bakımı için ihtiyaç duydukları tek alettir. Metro/çekirdek, ana üniteden erişim taşıma ağına mobil bağlantı ve kurumsal servislerin kurulumu dâhil değişik ağ uygulamalarını yönetmek için gerekli, hem eskiden kalan hem de yeni geliştirilen teknolojileri destekler.

Sektörün elle taşınır en küçük aleti; fiber tanımlama, servis etkinleştirme, sorun çözme ve bakım dâhil tüm servis süresince test yapabilir. RFC 6349 için TrueSpeed, J-Profilers™, Kablo hızı yakalama/kod çözme, otomatik J-Mentor gibi gelişmiş Ethernet test özellikleri, teknisyenlerin ağlarını şimdiye kadar hiç olmadığı ölçüde daha hızlı ve daha kesin biçimde test etmelerine yardımcı olur.



Temel Avantajları

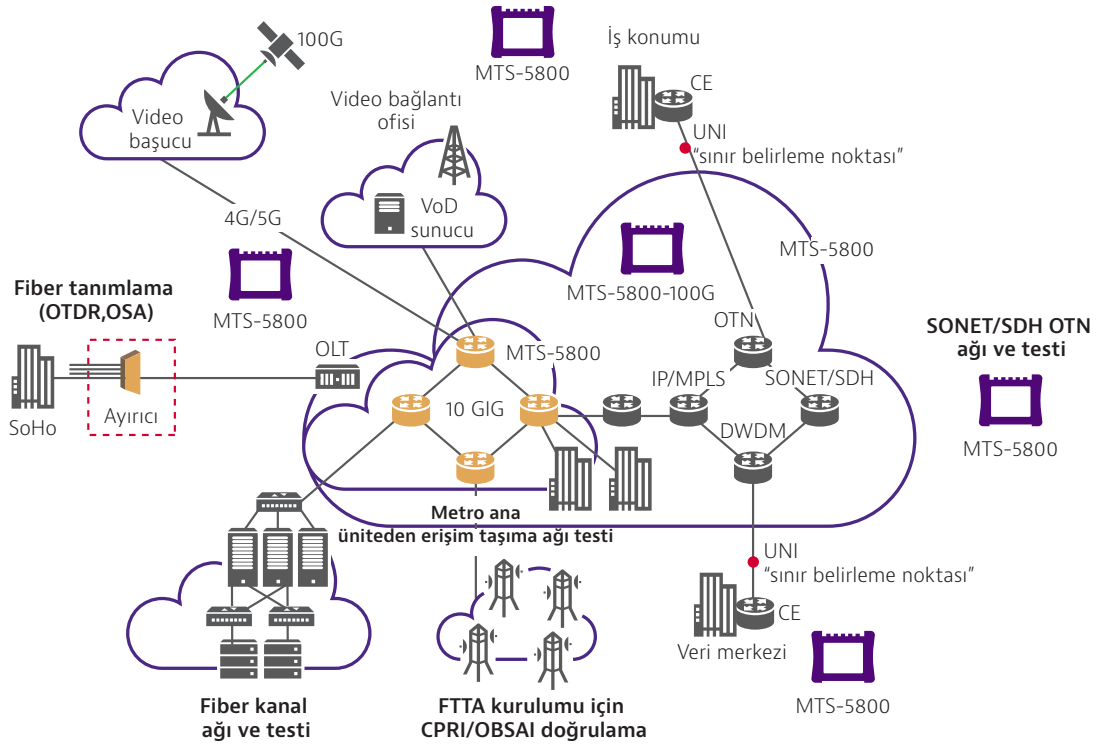
- Hepsi bir arada elde taşınabilir ikili 10 G ile çoklu teknoloji testlerini kolaylaştırır
- Çok dokunmuşlu ekranı, elle yazılabilir iş akışları ve net sonuçları ile saha kullanımı için en uygun hale getirilmiştir
- İş Yöneticisi tarafından yönlendirilen iş akışlarıyla tekrarlanabilir yöntemler ve süreçler ile etkili ve başarılı uygulamaları destekler
- Fiber tanımlamayı, Ethernet servis aktivasyonunu ve sorun çözme testlerini hızlandırır

Temel Özellikler

- İkili 10 G Ethernet, SONET, SDH, Fiber Kanal, CPRI/OBSAI, eCPRI ve OTN'ye tamamen-yüklü TDM/PDH desteği
- Her ITU-T Y.1564 için otomatik, geliştirilmiş RFC 2544 ve SAMComplete testi
- Her MEF 34 için entegre edilmiş burs testi yaklaşımı ve RFC 6349 TrueSpeed™ TCP veri hacmi testi
- PTP, SyncE ve 1 PPS, 2 MHz ve 10 Mhz Wander ile Zamanlama/Senkronizasyon testi
- VIAVI 4100-Serisi OTDR, FiberComplete ve Smart Link Mapper™'li COSA modülleri, fiber mikroskoplar ve optik güç ölçerler ile uyumlu

Uygulamalar

- Mobil ve ana üniteden erişim taşıma ağını tanımlama, onaylama ve sorun çözme
- Birleşmiş Ethernet/IP ağ testi ve 10 Mbps – 10 G arayüzlerinde sorun çözme
- Fiber bağlantı tanıma ve sorun çözme
- OTN ve eskiden kalan SONET/SDH ve TDM/PDH ağlarda kurulum ve bakım
- CPRI 1–9 hızlar dahil olmak üzere kablosuz baz istasyonlarında test yapan uzaktan kumandalı telsiz başlık (RRH)
- Optik bağlantılar üzerinde PIM ve parazit testi (RFoCPRI)
- Sonraki nesil Fronthaul eCPRI desteği



Şekil 1. Taşıyıcı Ethernet ağda MTS-5800

Hepsi Bir Arada Elde Taşınabilir Alet

Ayarlanabilir MTS-5800; Ethernet, SONET, SDH, OTN, Fiber Kanal ve CPRI/OBSAI testi için sektörün en küçük ikili 10 G elde taşınabilir aletidir:

- Tüm test arayüzleri halen mevcuttur
- Kolay taşınabilirlik için kompakt form faktörü:
7 x 9,5 x 3 inç (17,8 x 24,1 x 7,62 cm)
- Geniş 7 inç çoklu dokunmuş ekran
- Test bilgileri ve gelişkin iş akışları arasında kolaylıkla gezinebilmek için tablet benzeri arayüz
- Entegre edilmiş WiFi, test setleri ile yüklenmiş sonuçları kolayca ilişkilendirmenizi sağlar



VIAVI Solutions Fiber Test Cihazları ile uyumludur

Mobilite, kurumsal hizmetler ve metro teknisyenleri artık, tek bir ultra-taşınabilir cihaz ile fiber santral tanımlamanın yanı sıra, ağlarındaki herhangi bir arayüzü fiilen test edebilirler. MTS-5800 aşağıdakiler ile uyumludur:

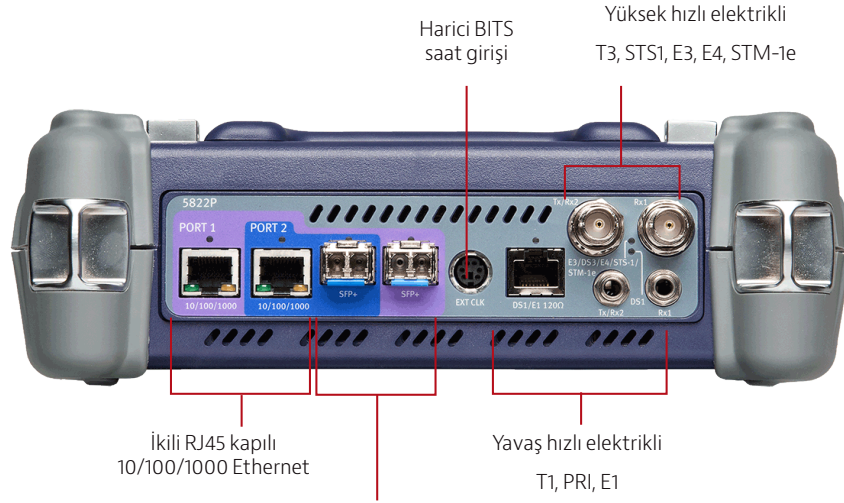
- Konektör alın muayenesi ve analizi için P5000i fiber mikroskop
- Optik güç ve kayıp ölçümleri için MP Serisi optik güç ölçerler
- Fiber link karakterizasyonu ve hata bulma için OTDR modülleri
- Açık tespit edilen sorunların teşhisi için basit, simgeye dayalı harita görünümüyle OTDR sonuçlarını görüntüleyen Smart Link Mapper optik analiz yazılımı

Sahada Kolay Kullanım için En Uygun Duruma Getirilmiş

- Sabit test arayüzleri gevşek takılabilir modelleri ortadan kaldırır
- LED'ler test için fişe takma işlemlerini gösterir
- Geliştirilmiş bir kullanıcı arayüzü basit geçti/kaldı, yeşil/kırmızı sonuçlarını sunar
- Uzatılmış pil ömrü daha uzun test sürelerini mümkün kılar
- Çalışmaya başladıktan sonra hızla test aşamasına geçer
- İki-kapılı uygulama 10 G/yüksek hız testleri dâhil aynı anda iki testi gerçekleştirir



Ağınızdaki her arayüzü test edin!



İkili SFP+ kapı; 1 ve 10 G Ethernet LAN/WAN; 10GE eCPRI
STM-1-64, OC3-192; OTN OTU 1, 2 OTU1e, 2e
Fiber Kanal: 1/2/4/8/10/16 G FC
CPRI/OBSAI 614 Mbps –12.2 Gbps

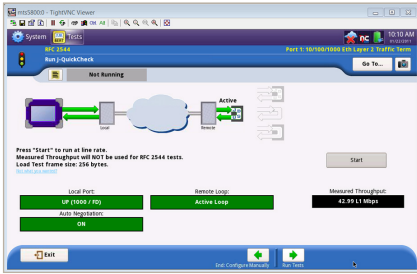
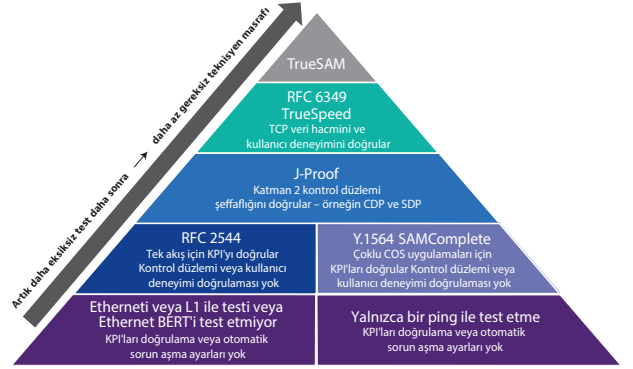


Viavi FiberScope ile uyumlu

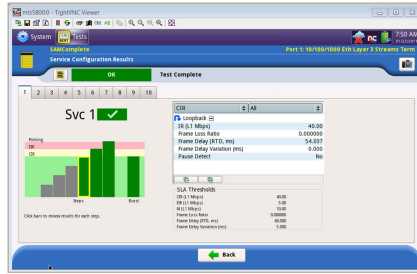
TrueSAM Değerli Servis Etkinleştirme Süresinden Tasarruf Sağlar

Üst düzey tek bir kurulum cihazındaki otomatik testler ile daha iyi ve hızlı test edin:

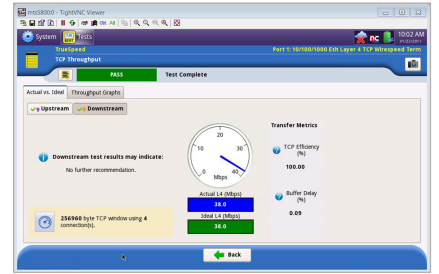
- J-QuickCheck — hızlı, otomatik test (RFC 2544, Y.1564) uçtan uca onaylama ve otomatik olarak sorun aşan kurulum
- Gelişmiş RFC 2544 — ana performans göstergelerini (KPI'lar) onaylamak/aynı zamanda SLA'lar, veri hacmi, çerçeve değişimi, gecikme değişimi, çerçeve kaybı ve kararlı burst boyutunu (CBS) ölçmek için otomatik açma testi — isteğe bağlı
- Y.1564 SAMComplete — çoklu servis hizmetlerinin kullanımını hızlandıran (COS) otomatik servis onaylama testi
- Her RFC 6349 için TrueSpeed — faaliyet giderlerinin (OpEx) %25'ine kadar tasarruf sağlayabilen ve mazeretleri ortadan kaldırarak düşük hızlı indirmelerin nedenini ortaya çıkaran standart temelli otomatik test
- TrueSpeed VNF ve QT-600 hız testi ile birlikte çalışabilir



J-QuickCheck ile geliştirilmiş RFC 2544



Her ITU-T Y.1564 için SAMComplete

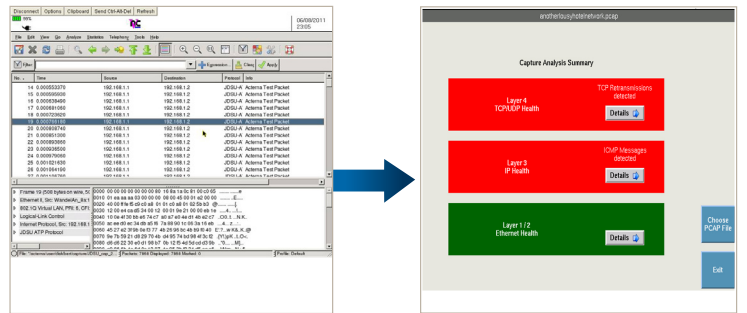


Her RFC 6349 için TrueSpeed

Ağ Sorunlarını Onarmak için Geçen Ortalama Süreyi Azaltın

Otomatik testler ile, bir saha uzmanına veya ayrı bir analizciye gerek olmadan, sorunu hemen tespit ederek Sermaye/Faaliyet giderlerini azaltın.

- Ağ bulma otomatik olarak ağdaki mevcut ekipmanı belirler
- J-Profiler, sorunun gerçek zamanlı çözümü için kullandığı en çok haberleşen analiz aracılığıyla canlı trafik akışlarını bulur
- Entegre edilmiş yakalama/kod çözme, elde taşınabilir bir alette, 10 G hat-hızlı veri paketi yakalama ve analiz yapma imkanı sağlar
- J-Mentor, uzman bir sorun çözme kılavuzu sunar ve paket kod çözümlerini yorumlar



J-Mentor uzman bir sorun çözme kılavuzu sunar

Ağ Gelişimine Olanak Verir – Bugün ve Yarın

5800, önde gelen, taşıyıcı-aşamadaki Ethernet gereklerini karşılar:

- Bağlantı ve servis OAM ile güvenilirliği sağlar (IEEE 802.3ah, 802.1ag ve ITU-T Y.1731)
- VLAN, Q-in-Q, MAC-in-MAC Ethernet-over-Ethernet, MPLS ve VPLS tünelleme teknolojileri ile ağ ölçeklendirilebilirliğini doğrular.
- ODU1, ODU0 ve ODUflex dahil olmak üzere ODU multiplexing için destek
- Tek Yönlü Gecikme (OWD) dâhil olmak üzere eCPRI'ye özel teste sahip yeni 5G teknolojisini test edin
- Tam özellikli VoIP ve IP video yükseltmesi ve sorun giderme testleri
- MPLS-TP teknolojisi ile paket taşıma ağı (PTN) gelişimini destekler
- Çok kademeli tetikleyiciler ile Ethernet Hizmet Kesintisi
- KPI'ları ölçmek için trafik yaratırken, anahtar ve yönlendirici ortaklarına karşı İki Yönlü İletim Tespitini (BFD) çalıştırır

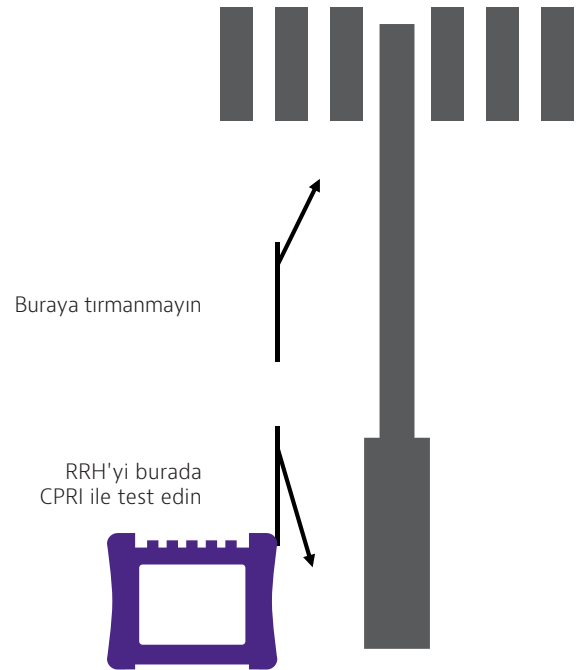
Baz İstasyonu Teknisyenlerini Yetkilendirin – CPRI'dan eCPRI'ya fiber test

MTS-5800 cihazları, baz istasyonu teknisyenlerinin ana üniteden erişim taşıma ve ana üniteye bağlantı ağlarını verimli biçimde kurmalarını ve bakımlarını yapmalarını sağlar. CPRI ve OBSAI testleri ile BBU ve RRH bağlantısını garanti edebilirler:

- C-RAN CWDM ağları boyunca C-RAN bağlantısını doğrulama
- Kulenin dibinden veya bir BBU benzetmesiyle bir C-RAN konumundan, RRH'nin sağlıklı olup olmadığını test etme
- Gelişmiş belirteçlerle quad spectrum dahil olmak üzere optik bir test erişim noktasından kimlik PIM ve parazit sorunları belirleme. (RFoCPRI)
- Bir kuleye tırmanmadan PIM tespitine izin veren 2 Tonlu PIM oluşturmayı destekleme
- Bit Hata Oranı Testi eCPRI fronthaul devreleri
- RJ-45 Ethernet kablajının uygun biçimde sıkıldığını ve uçtan uca korumalı toprak bağlanabilirliği dahil olmak üzere kabloların eşleştiğini doğrulayın
- CPRI Kontrolü, PIM'i tespit eden ve VSWR'yi okuyan Anten Eğimi ayarını otomatik hale getirir

Ve ağ senkronizasyonunu doğrulayabilir:

- Noktadan noktaya (PTP) mesaj yaymak ve veri paketi erteleme değişimini (PDV) doğrulamak için 1588v2 master saat/bağlı birim iyileştirmesinin benzerini yapma
- SyncE sıklık senkronizasyonu doğruluğunu ve Ethernet senkronizasyon mesaj kanalı (ESMC) mesaj yayılımını doğrulama



- SyncE, 1PPS, T1, E1 ve 2 ve 10 MHz sinyallerindeki dolaşmayı ölçme
- GPS anten yerleşimini optimize etmek için uydu hareketlerini izleme
- ITU PTP Frekans tavsiyeleri uyarınca Test Taban Paket Yüzdesi

OTDR modülü ile donatıldığında, MTS-5800; kolayca fiber bağlantı tanımı ve sorun çözme imkanı sağlayarak, mobil ağ testleri için mükemmel bir çözüm oluşturur.

Servisleri daha hızlı ve doğru hale getirin

Ağ sorunlarını onarmak için geçen ortalama süreyi (MTTR) azaltın

Geleneksel ve yeni gelişmekte olan çok çeşitli telekom arayüzlerini test edin



Önde Gelen MTS Test Portföyünün Parçası StrataSync

Önde Gelen MTS Test Portföyünün Parçası

StrataSync

Değerlerinizi Güçlendirin

StrataSync, değerleri, yapılandırmaları ve Viavi cihazlarındaki test verilerini yönetmek için çözüm sunan bulut bazlı bir ana bilgisayardır. Her cihazın yazılımının güncel ve en son opsiyonların yüklü olmasını sağlar. StrataSync, teknisyen ve alet verimliliğini geliştirirken, tarayıcı bazlı kolaylığı ile her yerden envanteri, test sonuçlarını ve performans verilerini yönetir. StrataSync test aletlerini yönetir ve izler, ağın tamamından sonuçların analizini güçlendiren veriler toplar ve işgücünü bilgilendirir ve eğitir.



VIAVI Bakım Destek Planları

İsteğe bağlı VIAVI Bakım Destek Planları ile üretkenliğinizi 5 yıla kadar artırın:

- İsteğe bağlı eğitim, öncelikli teknik uygulama desteği ve hızlı hizmet ile zamandan tasarruf edin.
- Düşük, öngörülebilir bir maliyete ekipmanınızın en yüksek performansını sürdürün.

VIAVI Bakım Destek Planı seçenekleri hakkında daha fazla bilgi için yerel temsilcinizle iletişime geçin veya şu adresi ziyaret edin: viavisolutions.com/viavicareplan

Özellikler

*Sadece 5 yıllık plan

| Plan | Hedef | Teknik Yardım | Fabrika Onarımı | Öncelikli Hizmet | Sizin Belirleyeceğiniz Hızda Eğitim | 5 Yıllık Pili ve Çanta Değişimi | Fabrika Kalibrasyonu | Aksesuar Kapsamı | Ödünç Cihaz Verme Hizmeti |
|--|--------------------------|---------------|-----------------|------------------|-------------------------------------|---------------------------------|----------------------|------------------|---------------------------|
|  Bronz Bakım | Teknisyen Verimliliği | Premium | ✓ | ✓ | ✓ | | | | |
|  Gümüş Bakım | Bakım ve Ölçüm Doğruluğu | Premium | ✓ | ✓ | ✓ | ✓* | ✓ | | |
|  Tam Bakım | Yüksek Kullanılabilirlik | Premium | ✓ | ✓ | ✓ | ✓* | ✓ | ✓ | ✓ |