

技術資料表

# VIAVI

## INX 760 探針顯微鏡

自動實現單芯光纖和多芯光纖連接器檢測及分析

提升光纖端面檢測效能：更快速、更輕鬆、  
更強大、更智慧

INX™ 760 是現場技術人員的終極利器，在確保潔淨光纖連接方面提供了無與倫比的效率。本產品是 25 年革新創新和專業知識的結晶，亦為下一代光纖端面檢測和分析的巔峰之作。

雖然光纖端面檢測已納入許多現場技術人員的標準流程，但污染仍然是光纖網路問題的一大原因。隨著新型連接器的出現、現場連接器用量的增加以及新光纖技術人員的增長，本產業已面臨了轉捩點，因此有賴一種全新的檢測解決方案：INX 760。



INX 760 探針顯微鏡

### 優勢

- 更快速：透過真正的自動化操作，在短短幾秒內即可獲得結果
- 更輕鬆：簡化光纖端面檢測，輕鬆自動檢測多芯光纖、單芯光纖和雙芯連接器
- 更強大：使用堅固耐用的顯微鏡，確保在現場仍享有信賴的卓越性能
- 更智慧：借助可信的結果實現優異的檢測

### 特性

- 真正的自動化檢測為使用者應用提供了業界最快的工作流程，可自動執行檢測流程的每一環節。
- AutoID 檢測探頭免除了更換探頭時容易出錯的手動或 RFID 配置錯誤。
- 全景成像引擎確保邊緣對邊緣的視野，且不會影響放大倍率和解析度品質。
- 啟用 VIAVI TPA，透過測試流程自動化確保營運各階段的一致性、效率和準確性。

### 應用

- 資料中心
- 中央辦公室
- 頭端
- 企業
- 航太

## 提升光纖端面的檢測

借助非凡的速度、簡單性和精確性，INX 760 可輕鬆符合現今瞬息萬變的光纖網路中普遍存有的各種連接器類型和應用，[在連接前妥善檢測](#)，確保無論何時何地，光纖網路的卓越性能都能輕鬆運用於各種連接器。



### 更快速

透過真正的自動化操作，在短短幾秒內更快獲得結果

12 x 1 多芯光纖連接器的整個過程不到 10 秒，雙芯連接器不到 6 秒，單芯連接器不到 5 秒，INX 760 讓現場技術人員每次都能以創紀錄的時間清潔光纖連接器。

**完美的光纖連接……快速**



### 更簡單

透過自動化配置、操作和作業管理，簡化光纖端面的檢測。

隨著多芯光纖連接器越來越普及，技術人員的工作流程逐漸要求檢測混合使用的多芯光纖、VSFF 雙芯和單芯連接器。INX 760 顯微鏡是適用於所有連接器類別的全方位顯微鏡。檢測多芯光纖或雙芯連接器與檢測單芯連接器一樣簡單。

**輕鬆檢測……任何連接器**



### 更強大

使用在現場提供卓越性能的顯微鏡，確保在任何環境中的效能。

INX 760 顯微鏡是一種現場專用的工具。堅固的不銹鋼尖端穩穩固定在鋼製底盤上，在現場使用時可保護光學系統。無論是否戴上手套，符合人體工學設計的紋理手柄可帶來牢固的抓握力。能量吸收包覆成型材質，能保護顯微鏡免受惡劣現場條件下操作所造成的損壞。

**處處皆可仰賴的效能**



### 更智慧

實現卓越的檢測，為任何連接器提供可靠的結果。

INX 760 顯微鏡可締造準確且可重複的自動化分析結果。準確性：確保即使是最小的缺陷，也能檢測到並用於評估連接器端面的狀況，從而盡可能地減少錯誤通過和隣光纖投入使用的情況。可重複：在一次又一次的測試中獲得相同的結果，為檢驗測試結果提升信心。

**值得信賴的結果……始終如一**

## 借助真正的自動化操作，實現更快的工作流程

INX 760 自動執行檢測過程的每一步驟，能提供快速、可靠且可重複的結果，避免任何爭議。由於能夠支援單芯、雙芯和多芯光纖連接器，使用者只需連接合適的探頭並進行檢測即可。INX 760 顯微鏡可自動進行設置、圖像對焦、相機平移、圖像分析和結果儲存；這些操作既可以在裝置上進行，也能在 VIAVI TPA 生態系統中執行。



### 使用 INX 760 實現全自動化操作

設定 → 圖像對焦 → 圖像平移 → 分析 → 結果儲存

INX 760 的全自動功能為技術人員提供業界最快的光纖連接器檢測流程，單芯連接器的完整週期時間不到 5 秒，MPO 12 x 1 多芯光纖連接器的完整週期時間則不到 10 秒。

## AutoID 檢測探頭簡單易用

INX 760 採用新型 FPT 系列檢測探頭。每個堅固耐用的不銹鋼探頭皆配備 AutoID 技術，可針對測試中的連接器類型自動配置 INX 760，而不會出現手動或 RFID 配置方法中的任何額外步驟或錯誤。

- 在任何類型的連接器之間輕鬆切換
- 自動配置光學設定參數
- 自動調用所連接探頭的最後一個分析設定
- 無需額外的光學附件
- 堅固的不銹鋼設計
- 快速螺紋接箍
- 連接時視覺回饋



輕鬆連接至 INX 760



適用於單芯、雙芯和多芯光纖連接器的探頭



每個探頭皆配備 AutoID 技術

如需探頭目錄，請前往：[viavisolutions.com/INX760](https://viavisolutions.com/INX760)

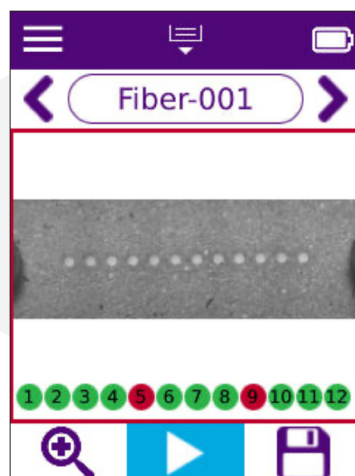
## 檢視其他顯微鏡看不到的東西

INX 760 採用我們革命性的全景成像引擎，確保邊緣到邊緣的視野，且不會犧牲放大倍率和解析度品質。透過在整個流程中使用相同的光鍵，INX 760 在圖像品質、分析可靠性和整體速度方面提供了嶄新的優化效能。

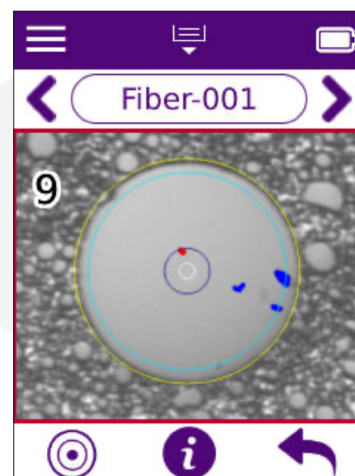
全景成像引擎革新了多芯光纖連接器檢測，不僅提供了寬視野圖像，也提供邊緣定位銷和導孔的完整可見性以及陣列中每根光纖的詳細資訊；全部皆在 8 秒內完成。



檢測多芯光纖連接器



MPO 端面的寬視野

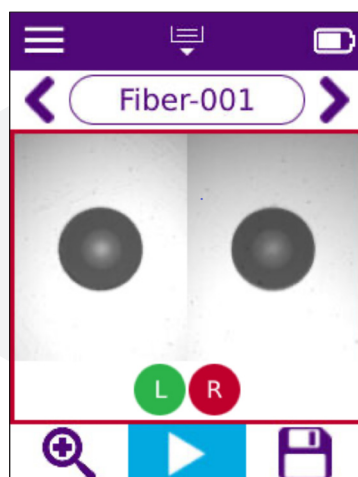


多芯光纖陣列中光纖 9 的詳細視圖，顯示了重疊區域和瑕疵

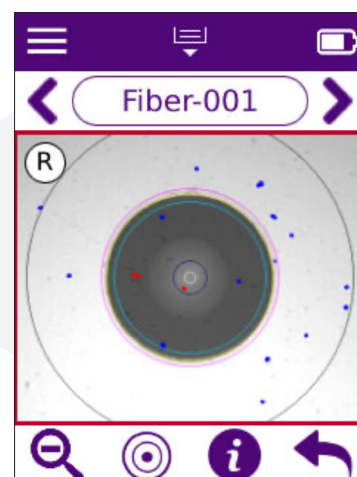
可以於單次檢測中檢查雙芯光纖連接器，在不到 5 秒內提供兩個連接器的並排視圖和分析。



檢測雙芯連接器



雙芯連接器中兩根光纖的並排視圖



雙芯對右側光纖的詳細視圖，顯示了重疊區域和瑕疵

## 主要特性



明亮的 2.4 吋手套相容觸控式螢幕，具有直覺化的控制功能，適合在室內和室外檢視。



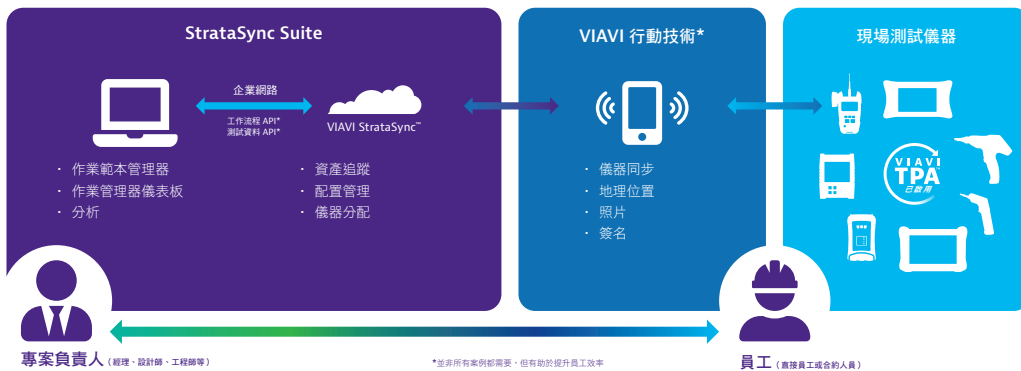
- 單手操作
- 現場加固的人體工學設計，帶保護性包覆成型握把



## 與 VIAVI TPA 保持連線

INX 760 與 VIAVI TPA 生態系統相連線，可簡化現場工作流程、提高生產率並增加可見性。這種系統化的循環工作流程解決方案將團隊與其 VIAVI 測試儀器連接起來，以確保流程每個階段的可重複性、效率和準確性。

## VIAVI TPA™ 生態系統概述



如需更多詳情，請前往：[viavisolutions.com/tpa](https://viavisolutions.com/tpa)

## 技術規格

參數	規格
視野	多芯光纖：6400 x 1425 微米
	單芯：1000 x 1425 微米
檢視模式	即時、已檢測
放大模式	低、高（自動置中）
對焦	自動（插入時、觸發）、手動（單芯、雙芯）
平移	自動（雙芯、多芯光纖）、手動（多芯光纖）
圖像分析	自動：IEC 61300-3-35 版本 2，IEC 61300-3-35 版本 3
測試結果	儲存：觸發、通過時自動、始終自動
	單芯：≤ 10000，雙芯：≤ 5000，MPO 12x1：≤ 1500 儲存
	或以上各項的比例組合
自動對焦 + 平移 + 分析	單芯：≤ 4 秒，雙芯：≤ 5 秒，MPO 12x1：≤ 8 秒
自動儲存	單芯：≤ 1 秒，雙芯：≤ 1 秒，MPO 12x1：≤ 2 秒
硬按鈕	電源、觸發器、轉輪
顯示器	320 x 240 像素（2.4 吋）彩色背光觸控式螢幕
狀態指示器	LED 環、電源/電池充電 LED、揚聲器
電源	5V/2.1A USB 交流電變壓器
電池	鋰離子電池（可現場維護）
續航力	> 4 小時（1 MPO 12 x 1 測試 + 保存/分鐘）
有線連線	附選用鎖定安裝的 USB-C 埠
無線連線	藍牙® 5.2 BLE, Wi-Fi 802.11b/g/n
安裝點	¼ 吋直徑，每吋 20 個螺紋 (1/4-20) 插座
操作溫度	0°C 至 40°C (32°F 至 104°F)
操作濕度	0 至 90% 非冷凝
儲存溫度	-20°C 至 60°C (-4°F 至 140°F)
尺寸（長 x 高 x 寬）	253 x 191 x 60 公釐（9.9 x 7.5 x 2.4 吋），不附探頭
	275 x 191 x 60 公釐（10.8 x 7.5 x 2.4 吋），附 LC 探頭
重量	0.665 公斤（1.5 磅），不附探頭
檢測探頭	單芯、雙芯、多芯光纖（行數 ≤ 2，光纖數/行 ≤ 16）
	整合 AutoID 技術
	不銹鋼，附螺紋安裝螺母和繫繩點
VIAVI TPA 相容性	VIAVI Mobile Tech 5.2 或較新版本，StrataSync 16.1 或較新版本
PC 報告軟體	ReportPRO™

## 訂購資訊

### 套組

產品編號	說明
INX-760-KIT1	INX 760 顯微鏡：自動單芯多芯光纖檢測，BT Wi-Fi 連接
	探頭：適用於 MPO/PC、MPO/APC 的內嵌式光纖探頭
	配套變壓器：MPO
	配件：探頭蓋、探頭存放盒、USB 充電變壓器和電纜、手提箱
INX-760-KIT2	INX 760 顯微鏡：自動單芯多芯光纖檢測，BT Wi-Fi 連接
	探頭：適用於 MPO/PC、MPO/APC、LC/PC、LC/APC、SC/PC 和 SC/APC 的母座探頭
	配套變壓器：MPO、LC 雙芯、SC 雙芯
	配件：探頭蓋、探頭存放盒、USB 充電變壓器和電纜、手提箱

### 提示

產品編號	說明
FPT-LC	適用於 INX 的探頭 LC PC 母座
FPT-LC-A	適用於 INX 的探頭 LC APC 母座
FPT-LC-L	適用於 INX 的探頭 LC PC 母座（長距離）
FPT-LC-D	適用於 INX 的探頭 LC PC 母座（雙芯）
FPT-SC	適用於 INX 的探頭 SC PC 母座
FPT-SC-A	適用於 INX 的端子 SC APC 內嵌式光纖
FPT-CS	適用於 INX 的探頭 CS PC 母座
FPT-SN	適用於 INX 的探頭 SN PC 母座
FPT-MDC	適用於 INX 的探頭 MDC PC 母座
FPT-MPO	適用於 INX 的 MPO PC 母座
FPT-MPO-A	適用於 INX 的探頭 MPO APC 母座
FPT-MPO-A6	適用於 INX 的探頭 MPO PC 母座（斜角）
FPT-MPO-A-A6-U	適用於 INX 的探頭 MPO APC 母座（斜角,鍵向上）
FPT-MPO-A-A6-D	適用於 INX 的探頭 MPO APC 母座（斜角,鍵向下）

### 附件

產品編號	說明
FPT-MPO-COUPLER	適用於 INX 的 MPO 內嵌式光纖配套變壓器
ZP-HW-00457	SC 雙芯母座配套變壓器
ZP-HW-00458	LC 雙芯母座配套變壓器
FPP-INX7-HOLSTER	INX-7 探針皮套
FPP-INX7-TIPC	INX-7 探針探頭蓋
FPP-INX-TCASE1	INX 探頭盒
FPP-INX7-BATTERY	INX-7 探針的可充式電池
FCPP-PS1	USB 輸出交流輸入充電器，附 US EU UK AU 變壓器
FBPP-DPAC9	C 型 USB 探頭至 A 型 USB 探頭電纜
FCLP-LAN-10	10 公釐探頭掛繩

## VIAVI 維護支援方案

透過選擇 VIAVI Care 維護支援方案，可在長達 5 年的時間內提升您的生產效率：

- 透過隨選培訓、優先技術應用支援和快速服務，盡可能節省您的寶貴時間。
- 以可預期的低成本維護您的設備，實現最佳效能。

方案可用性取決於產品類型和使用地區，並非所有方案都適用於每種產品或每個地區。要瞭解該產品在您所在地區享有  
哪些 VIAVI 維護支援方案選項，請聯繫當地的VIAVI代表處或前往：[viavisolutions.com/viavicareplan](https://viavisolutions.com/viavicareplan)。

### 特性

\* 僅限 5 年方案

方案	目標	技術支援	工廠維修	優先服務	自訂培訓	5 年電池和背 包保障	原廠校正	配件支援	備機借用
 BronzeCare	技術人員效率	Premium	✓	✓	✓				
 SilverCare	維護和測量精 確度	Premium	✓	✓	✓	✓*	✓		
 MaxCare	高可用性	Premium	✓	✓	✓	✓*	✓	✓	✓